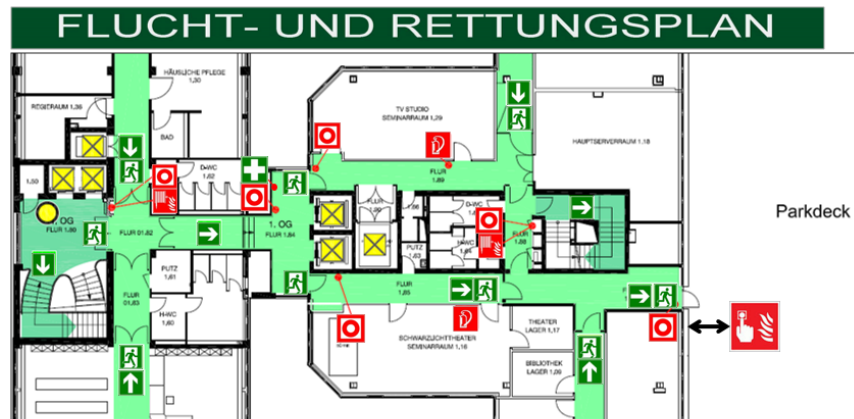


## Sicherheitshinweise für Lehrbeauftragte der Fakultät W+S

Mit der Unterzeichnung des Vertrages zur Übernahme eines Lehrauftrages erklären Sie sich einverstanden, dass Sie die Brandschutz- und Hausordnung der HAW Hamburg und die nachfolgend aufgeführten Sicherheitshinweise beachten und einhalten.

### Brandschutz allgemein:

- In allen Gebäuden der HAW Hamburg ist das Rauchen untersagt.
- Rauch- und Brandschutztüren dürfen nicht verkeilt werden. Sie sind ständig geschlossen zu halten, es sei denn, sie sind mit einem rauchmeldegesteuerten Oberflächenschließer ausgestattet.



Alexanderstraße 1, 1.OG

Abbildung 1: Beispiel eines Flucht- und Rettungsplan

- Den Verlauf der Fluchtwege sowie die Standorte der Feuerlöscher entnehmen Sie den Flucht- und Rettungsplänen, die in allen Gebäuden der HAW aushängen.
- Fluchtwege und -türen müssen brandlastenfrei und ungehindert zugänglich sein.
- Der Feueralarm im Gebäude Berliner Tor 5 besteht aus einem Alarmton. In der Alexanderstraße 1 erfolgt die Alarmierung durch einen Hupton im Wechsel mit einer Sprachdurchsage.
- Die Brandmeldeanlagen sind bei der Feuerwehr aufgeschaltet, so dass diese automatisch alarmiert wird.

### Verhalten bei einem Feueralarm:

Bei einem Feueralarm tragen Sie als lehrende Person die Verantwortung für die ordnungsgemäße Räumung Ihrer Veranstaltung.

Sofern sich Gefährdete, Behinderte oder Verletzte Personen in Ihrer Veranstaltung befinden, begleiten Sie diese aus dem Gebäude.

Ist dieses nicht möglich, so lassen Sie diese Personen ggf. unter Zuhilfenahme von Teilnehmenden Ihrer Lehrveranstaltung bis zum Eintreffen des Rettungsdienstes oder der Feuerwehr nicht alleine. Sorgen Sie dafür, dass die Feuerwehr informiert wird, wo sich die zu rettende Person aufhält.

### Ansonsten gilt:

- Ruhe bewahren.
- Türen, Fenster schließen.
- Nicht in verqualmte Bereiche laufen!
- Keine Aufzüge benutzen!

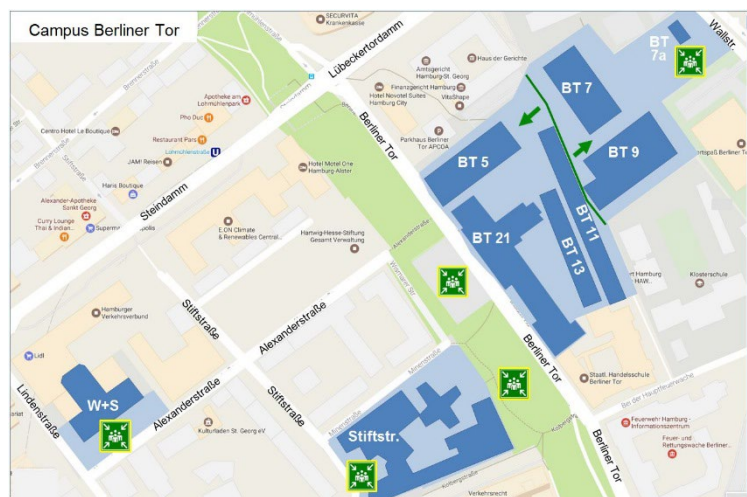


Abbildung 2: Lage der Sammelplätze am Campus Berliner Tor

- Anweisungen der Evakuierungshelfer und ggf. der Feuerwehr beachten.
- Tragen Sie dafür Sorge, dass der für das Gebäude vorgesehene Sammelplatz (Abbildung 2), von den Teilnehmenden zügig aufgesucht wird.

## Verhalten im Bedrohungsfall

In allen Gebäuden der HAW Hamburg befinden sich an den Innenseiten der Zimmertüren Hinweise zum Verhalten im Bedrohungsfall (Abbildung 3).

Die in deutscher und englischer Sprache verfassten Notfallausgänge sind zu beachten. Sollte sich eine bewaffnete Person im Gebäude aufhalten oder es sind Schüsse zu hören, ist über die Angaben des Aushanges hinaus noch folgendes zu beachten:

- Handy leise stellen.
- Wenn Sie Hilfe anfordern:
  - Zuerst die Polizei anrufen: 110
  - Dann die Notfallnummer der HAW: 040 - 42875 - 4444
 Dort meldet sich der für die HAW tätige Wachdienst, die dann die für den Notfall zuständigen Funktionsträger informiert.

**Verhalten bei Waffengewalt**

- 1. Ruhe bewahren**
- 2. In Sicherheit bringen**
  - Raum aufsuchen/ dort verbleiben
  - Raum verschließen/ verbarrikadieren
  - Schutz suchen (hinlegen, verstecken)
  - Türen und Fenster meiden
- 3. Hilfe anfordern**
  - **Polizei: 110**
  - Intern: 040/42875 - 4444
- 4. Auf Anweisungen warten**
  - nur Einsatzkräften vertrauen

Abbildung 3: Notfallaushang

## Erste-Hilfe

Für den Bereich der Ersten Hilfe gilt:

Jeder ist verpflichtet im Notfall Erste-Hilfe zu leisten. Wer bei einer Hilfeleistung nach bestem Wissen vorgeht und trotzdem Fehler macht, wird nur zur Rechenschaft gezogen, wenn er dem Verletzten vorsätzlich Schaden zugefügt hat.

In folgenden Gebäuden finden Sie Erste-Hilfe Räume:

Liegenschaft	Nutzung	Etage	Raumnummer
Berliner Tor 5	Erste-Hilfe-Raum	EG	0.53
Berliner Tor 7	Erste-Hilfe-Raum	EG	Foyer
Berliner Tor 21	Erste-Hilfe-Raum	EG	142
Alexanderstraße 1	Erste-Hilfe-Raum	Gebäude A, 1.OG	1.30

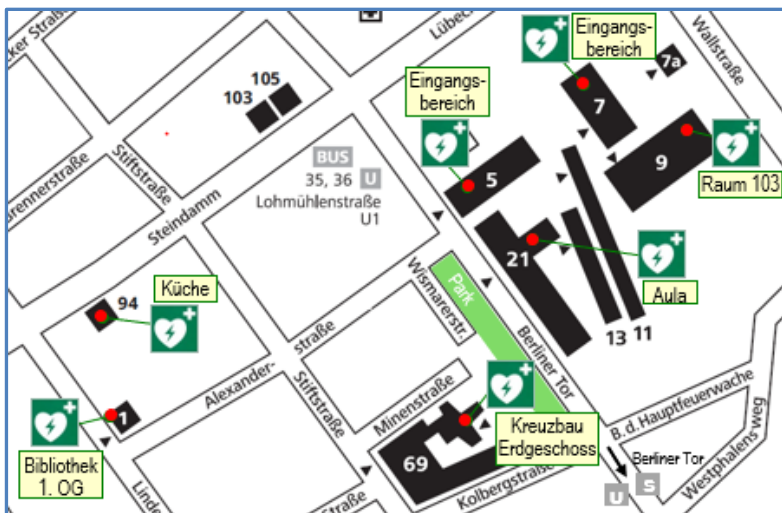


Abbildung 4: Aufbewahrungsorte Defibrillatoren

Für den Fall eines Herzstillstandes stehen am Campus Berliner Tor vier Defibrillatoren (Schockgeber) zur Verfügung.

Die Aufbewahrungsorte der Geräte sind Abbildung 4 zu entnehmen. Weiterhin wird ein Defibrillator in

Die Bedienung des Defibrillators ist für jeden Laien durch die sprachgesteuerte Bedienungsanleitung möglich.

Fragen zum Brandschutz und Ersten Hilfe richten Sie an: Betriebseinheit Arbeitsschutz-,

Konflikt- und Umweltmanagement AKU, Kontakt: [arbeitsschutz@haw-hamburg.de](mailto:arbeitsschutz@haw-hamburg.de).