

AGES - Lebensmittelsicherheit

Friedrich Sövegjarto

Hamburger Food Science Dialog 2023

Agentur für Gesundheit und Ernährungssicherung

Wofür wir stehen



„Die AGES steht für
den Schutz der Gesundheit
von Mensch, Tier, Pflanze und Boden
sowie die Sicherung der Ernährung.“

Unternehmen

Aufbau und rechtliche Grundlagen



Eigentümer

Republik Österreich
vertreten durch
BMSGPK und BML

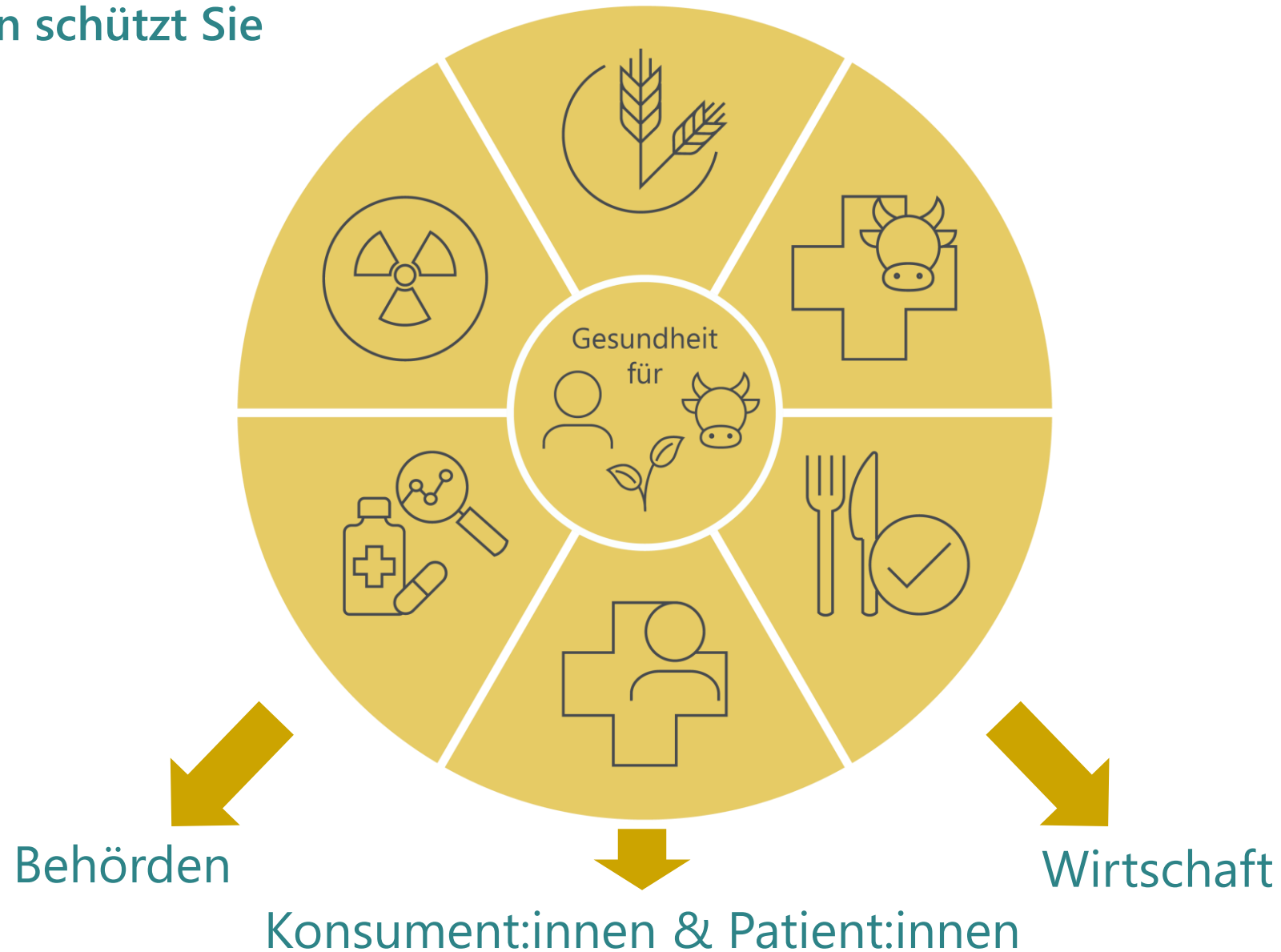


Rechtsgrundlage

Gesundheits- und
Ernährungssicherheitsgesetz
(GESG)

AGES Kreislauf

Unser Wissen schützt Sie



Standorte

AGES



Wien

Possingergasse 38, 1160 Wien
Spargelfeldstr. 191, 1220 Wien
Traisengasse 5, 1200 Wien
Währinger Str. 25a, 1096 Wien

Linz

Wieningerstr. 8, 4020 Linz

Mödling

Robert-Koch-Gasse 17, 2340 Mödling

Innsbruck

Technikerstr. 70, 6020 Innsbruck

Salzburg

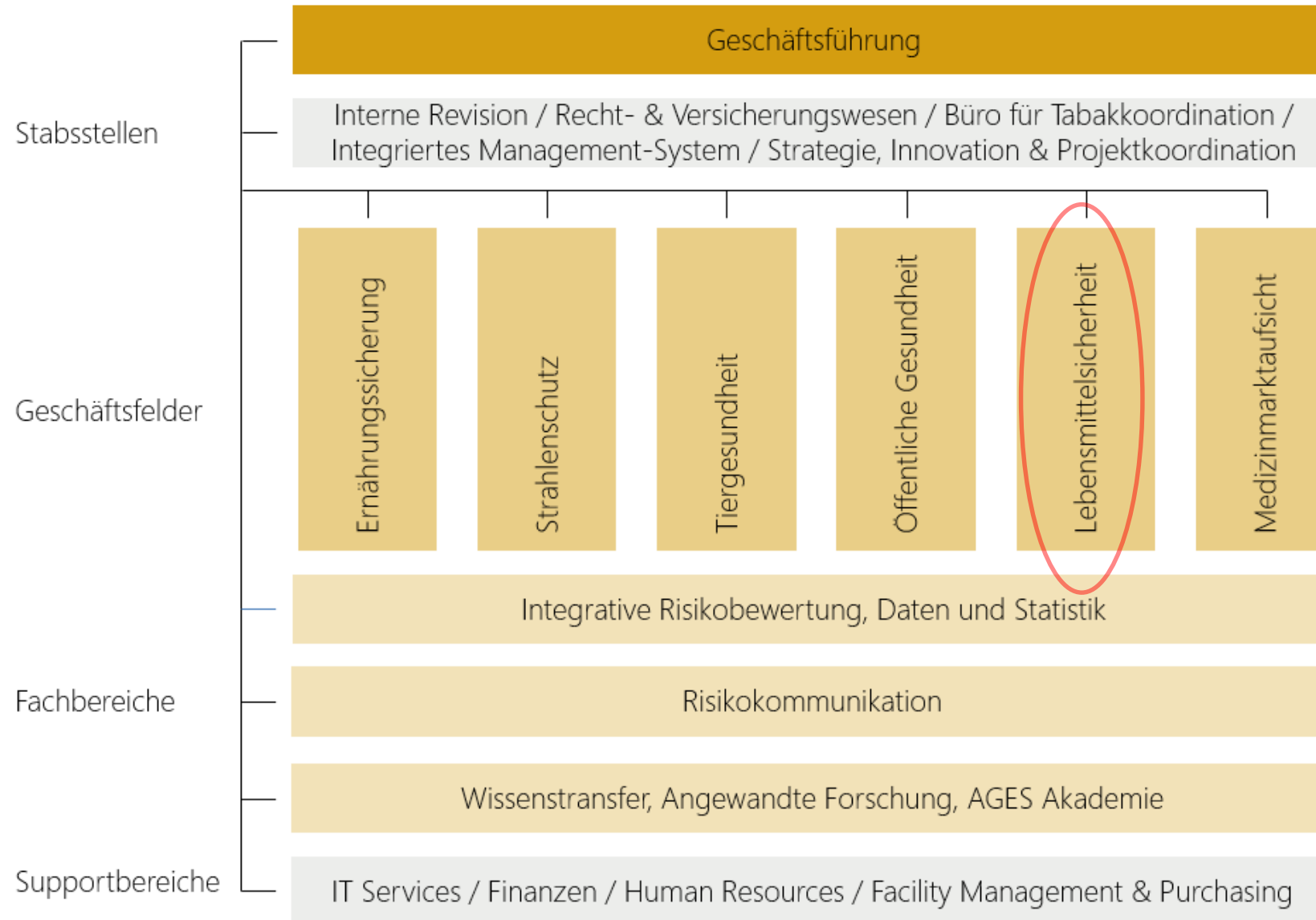
Innsbrucker Bundesstraße 47, 5020 Salzburg

Graz

Beethovenstr. 6, 8010 Graz
Zinzendorfsg. 27/2, 8010 Graz

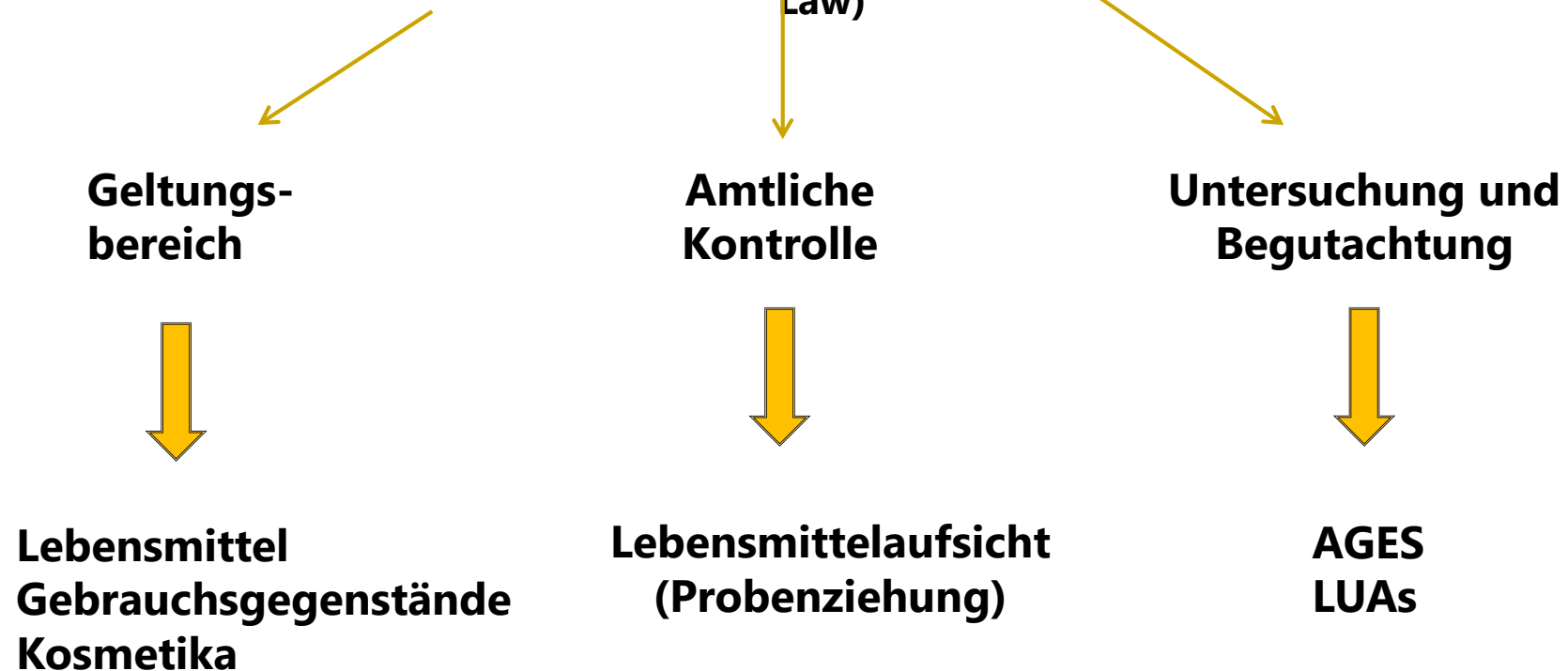
Organigramm

AGES

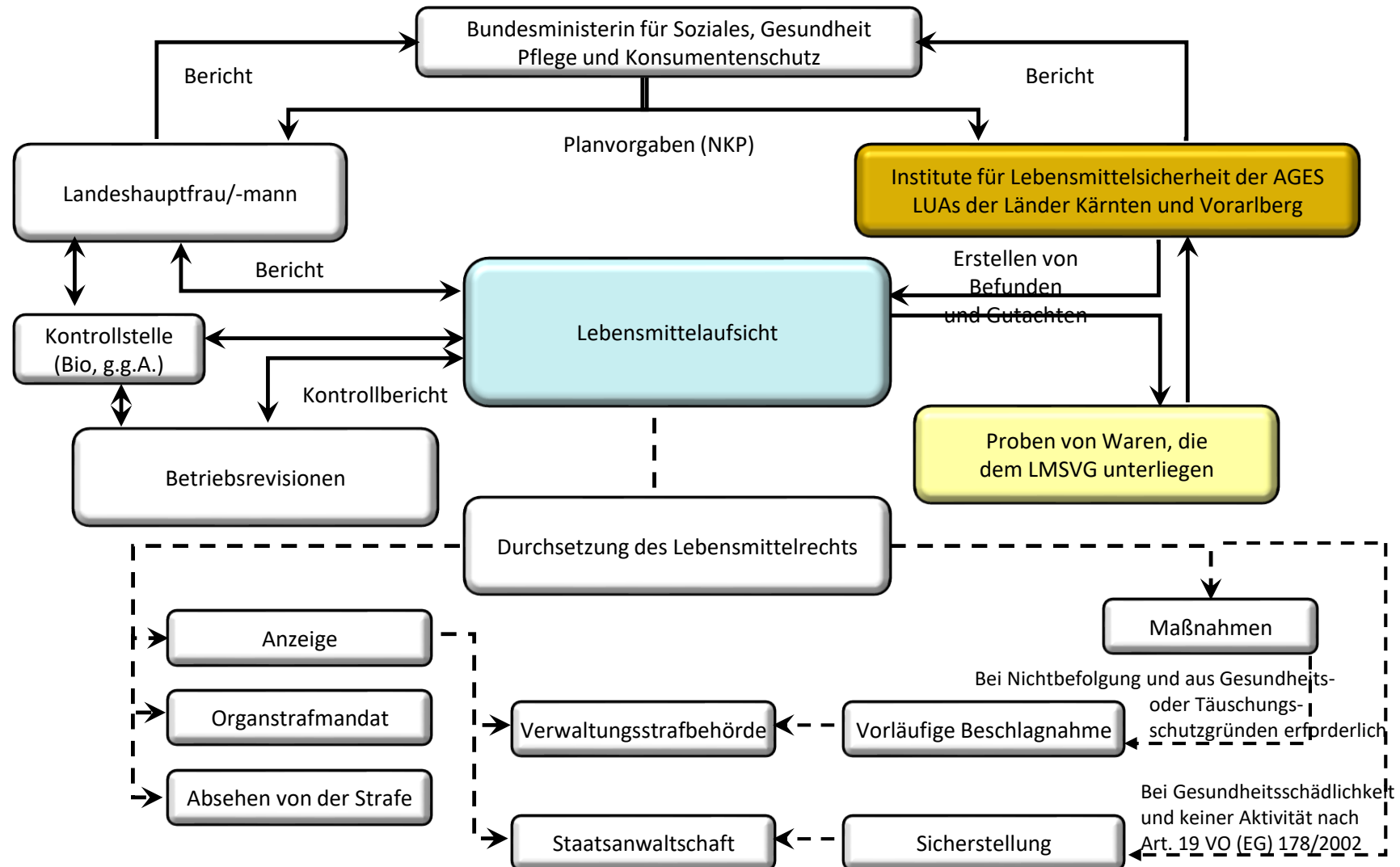


LMSVG

**Lebensmittelsicherheits- und Verbraucherschutzgesetz,
BGBl. I Nr. 13/2006 idgF
basierend auf Verordnung (EG) Nr. 178/2002 (General Food
Law)**



System der Lebensmittelkontrolle in Österreich



Unsere Aufgaben

Lebensmittelsicherheit



Untersuchung und Begutachtung von
Lebensmitteln, Gebrauchsgegenständen,
Kosmetika und Spielzeug

Unterstützung der **Lebensmittel-
Behörden**

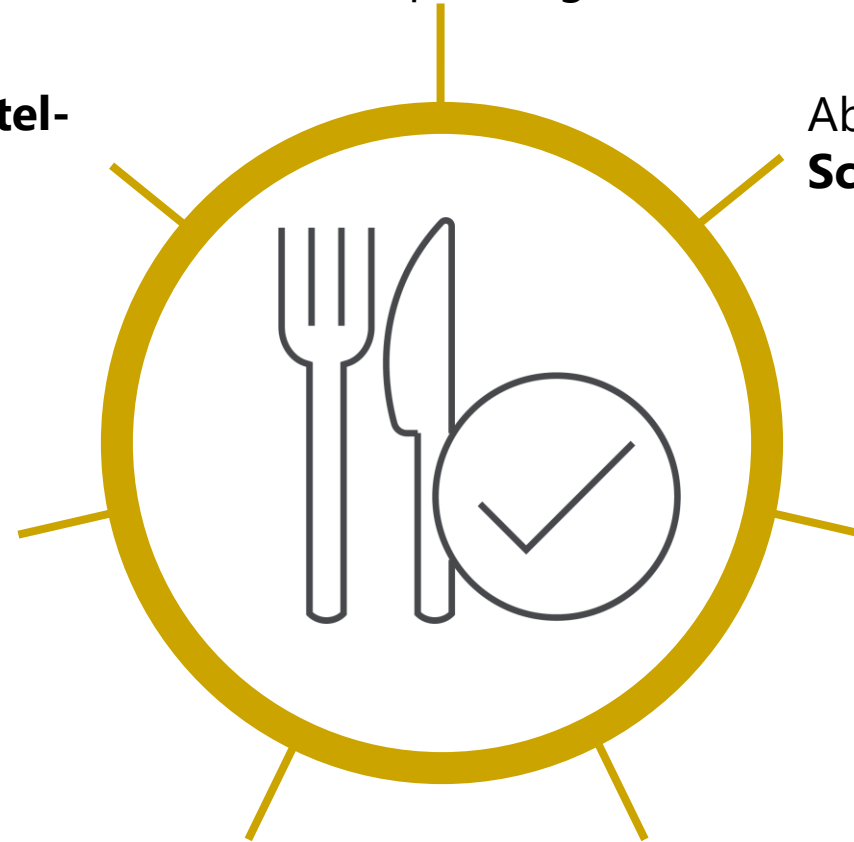
Abwicklung von
Schwerpunktaktionen

Kontrolle des **Internethandels**

Koordination der Themen
**Authentizität und Herkunft,
Echtheit und Täuschungsschutz**

Koordination der **Bekämpfung des
Lebensmittelbetrugs**

Administrative Abwicklung der europaweiten
Warnsysteme und Verbindungsstelle für
Lebensmittel und Futtermittel



Geschäftsfeld Lebensmittelsicherheit

Schwerpunkte



- **Analytik** von
 - Rückständen
 - Kontaminanten
 - GVO (gentechnisch veränderte Organismen)
 - Inhalts- und Zusatzstoffen in Lebensmitteln und Futtermitteln
- **Nachweismethoden** zur Bekämpfung von Lebensmittelbetrug
- Teilnahme an der europäischen Aktion „**OPSON**“ zur Bekämpfung von Lebensmittelbetrug
- Überwachung des **Internethandels** von Waren

Geschäftsfeld Lebensmittelsicherheit

Schwerpunktinstitute nach Warengruppen



Wien	Linz	Innsbruck
Leicht verderbliche Waren (rohes Fleisch, Fisch, etc.)		
Fleisch, -erzeugnisse	Kindernahrungsmittel	Obst, -erzeugnisse
Milch, -erzeugnisse	Speisefette, -öle	Gemüse, -erzeugnisse
Limonaden, Fruchtsäfte	Kakao, -erzeugnisse	Getreide, -erzeugnisse
Bier, alkoholische Getränke	Honig	Tee, Kaffee
Spirituosen	Zucker, Süßwaren	Gewürze
Nahrungsergänzungsmittel	Salz, Suppen	
Novel Food	Zusatzstoffe	
Food Contact Material	Fertiggerichte	
Kosmetika	Spielzeug, Childcare	

Geschäftsfeld Lebensmittelsicherheit

Analytikschwerpunkte



Wien	Linz	Innsbruck
Mikrobiologie		
Spezialanalytik für „eigene“ Warengruppen (z. B. Honig)		
Konservierungsmittel	Zucker	Pestizide
Farbstoffe	Süßungsmittel	Verbotene Farbstoffe
Biogene Amine	Fettsäuremethylester	Koffein
Organische Säuren	Nährwertanalytik	
Vitamine (wasserlöslich)	Vitamine (fettlöslich)	
Allergene	Mykotoxine	
GVO	PAK	
Tierarzneimittel	(Elemente)	

Kompetenzzentrum Lebensmittelkette

Rechtliche Grundlagen im GESG



- Fachkoordination und Sachverständigentätigkeiten
- Zielgruppenspezifischen Beratung und Koordinierung
- Unterstützung im Rahmen der **Durchführung der amtlichen Kontrollen** durch die Bundesämter von **Waren, die über das Internet** oder andere **Fernabsatzkanäle** in Verkehr gebracht werden
- Unterstützung der Behörden bei **der Aufklärung betrügerischer Praktiken**

Kompetenzzentrum Lebensmittelkette

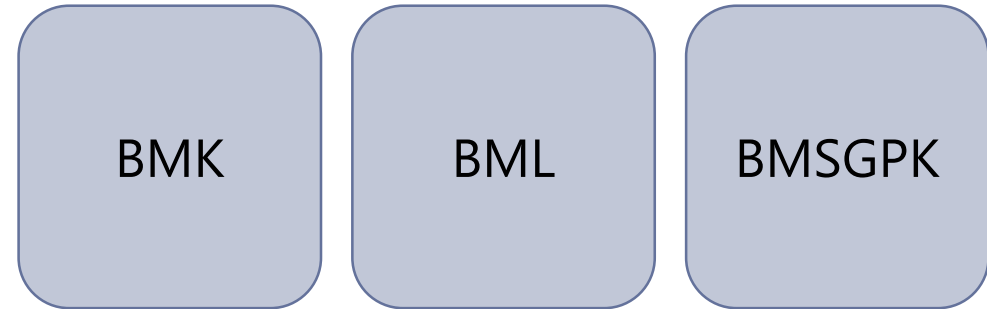


Nachhaltige Lebensmittelsysteme

Gründung der Servicestelle – Austausch zwischen Ministerien und AGES



VOM **ACKER** BIS ZUM **TELLER**



AGES Servicestelle für nachhaltige Lebensmittel- und Ernährungssysteme

Aktivitäten der Servicestelle

Überblick Methode für Lebensmittelsystemanalyse



Lebensmittelsystemanalyse nach Methodik der Rockefeller Foundation und Wageningen University and Research

Prozess aus miteinander verbundenen Teilschritten

Zielbild

1 Fragestellung

2 Stakeholderanalyse

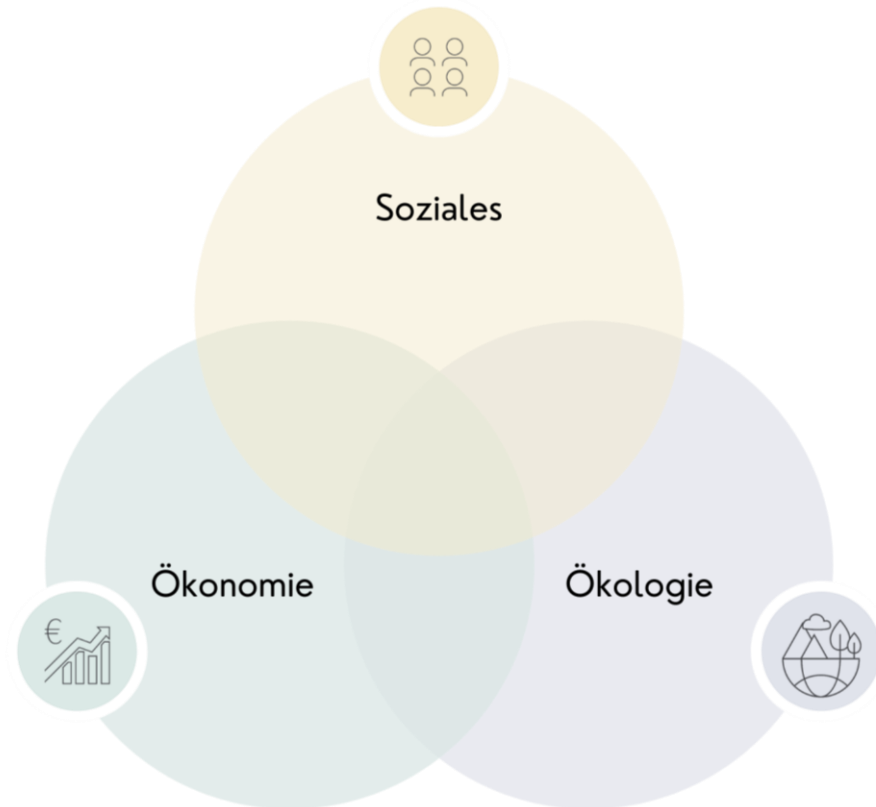
3 Policy Landscaping

4 Übersicht Datenlage

Maßnahmen und Outcomes

Nachhaltige Lebensmittelsysteme

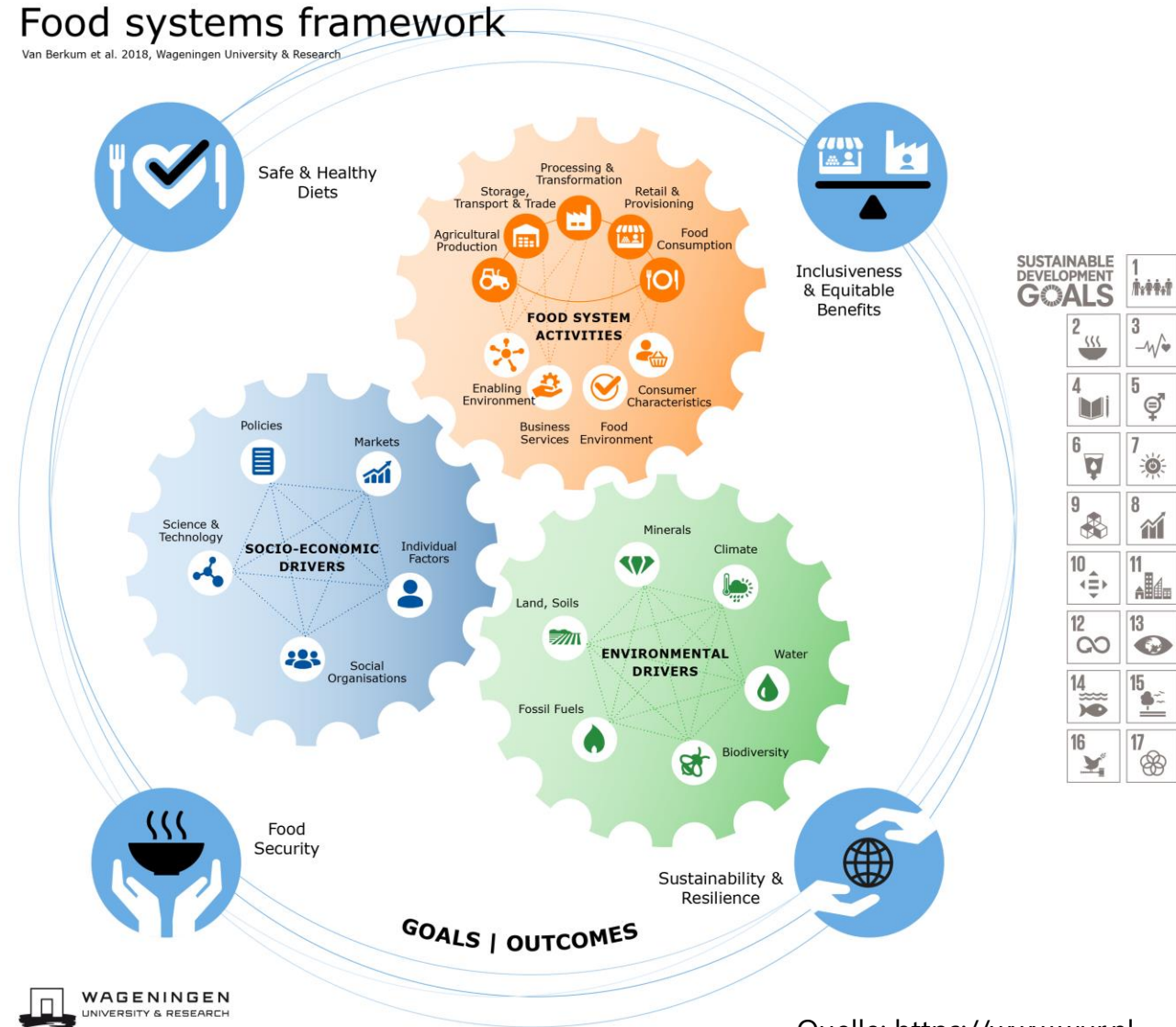
Systemisches Denken



3 Dimensionen der Nachhaltigkeit

Food systems framework

Van Berkum et al. 2018, Wageningen University & Research



Lebensmitteluntersuchung

Vier Säulen



Organoleptik/
Sensorik



Mikrobiologie/
Hygiene



Chemische
Untersuchungen
(inkl.
Molekularbiologie)



Überprüfung der
Kennzeichnung
(Pflichtelemente,
Claims ...)

Kann man im Labor Food Fraud erkennen?

Ja! -aber mit Einschränkungen:

- Definition von Food Fraud – Unterscheidung zu bisherigen Beanstandungen
- Sind die finanziellen Vorteile für den „Fälscher“ im Labor erkennbar
- Ausrichtung primär auf LM-Sicherheit
- Target-Analytik überwiegt im LM-Labor
- Bewusstseinsbildung für „Food Fraud –Verdacht“ schärfen

Untersuchungsmethoden Heute

Nachweis mit „non-target“-Analytik

- Stabilisotopen Technik
- Real Time PCR
- Elemente (seltene Erden)
- NMR
- FT-IR
- NGS

Herausforderungen für die amtl. Kontrolle:

- Identische Proben der Saison und Region
 - Spezielle Gerätausstattung
 - Probleme bei Produktmischungen
 - Produktionsweise und geographische Herkunft
- ➔ Untersuchungen in Speziallabors notwendig



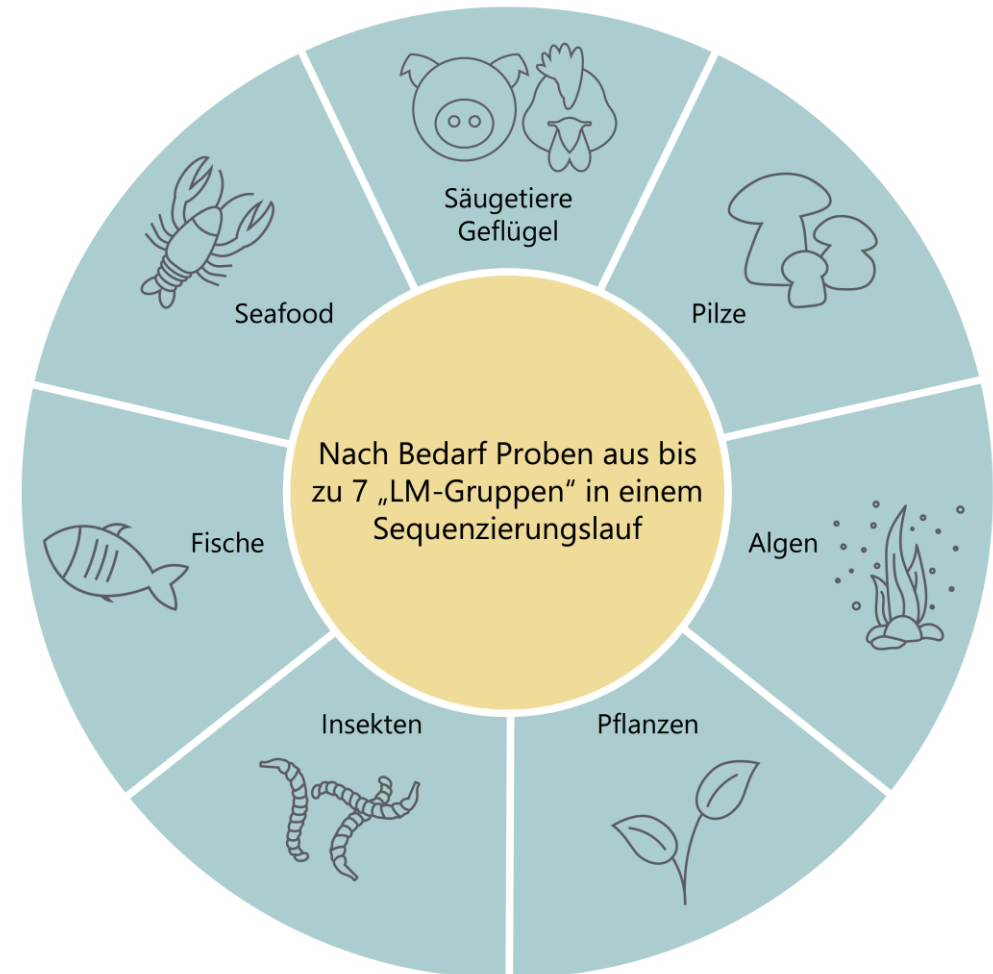
DNA metabarcoding

Aktueller Stand

- Hochdurchsatzsequenzierung (NGS)
 - Methode in der Routine
 1. DNA metabarcoding (Säugetiere/Geflügel/Fische)

Methoden in der Entwicklung z.B.

- DNA metabarcoding (Insekten)
- DNA metabarcoding (Meeresfrüchte)



Herausforderungen Internethandel

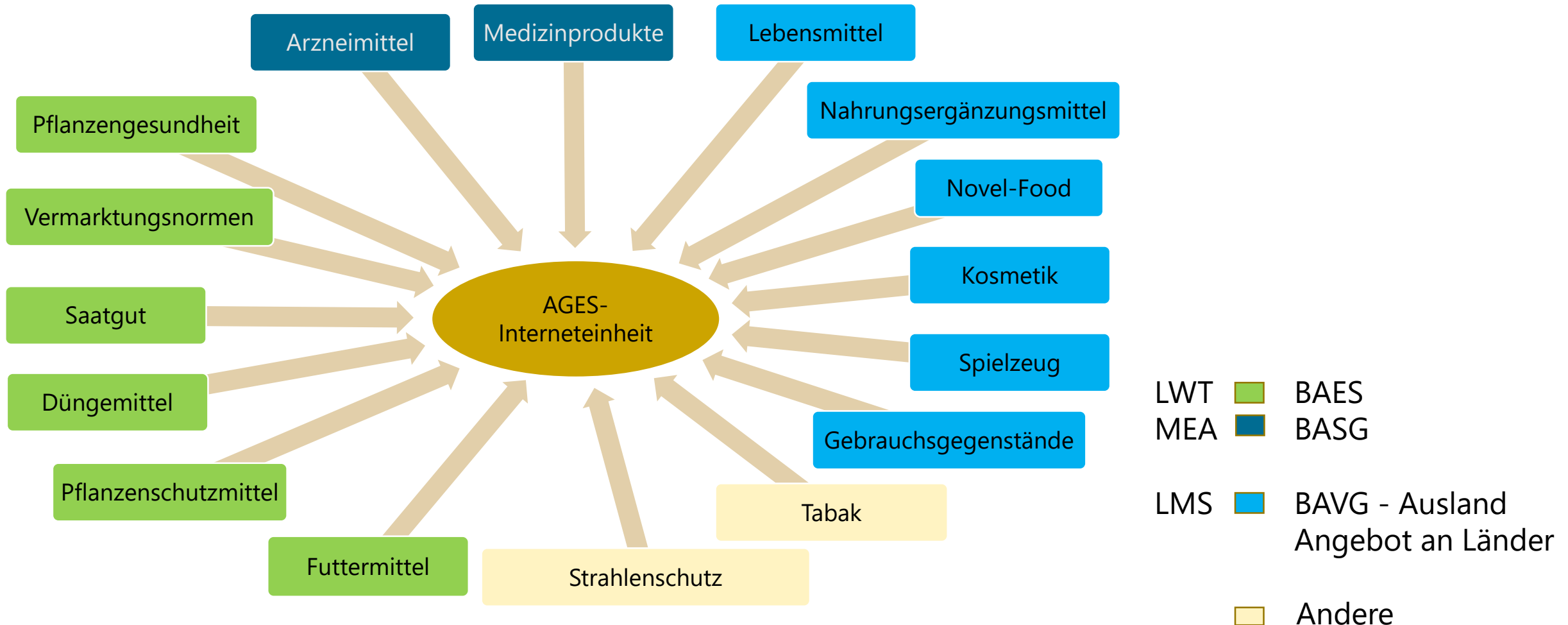
Entwicklungen im Internethandel



- Was tut sich in diesem Umfeld?
 - 16 % der Umsätze der österreichischen Konsumenten werden online getätigt, nur 27 % der Umsätze verbleiben im Inland (2021 lt. Regio Data Research)
 - Spielwaren mit 39% höchsten Online-Anteil an Konsumausgaben (HV eCommerce-Studie 2023)
- Umsatz online Lebensmittelhandel in Österreich (Quelle: Statista Digital Market Outlook):
 - 2019: 174 Mio €
 - 2023: geschätzt 268 Mio €
- Welche Veränderungen werden passieren?
 - Internethandel wird weiterhin steigen
 - Virtuelle Marktplätze werden massiv an Bedeutung gewinnen

AGES-Interneteinheit

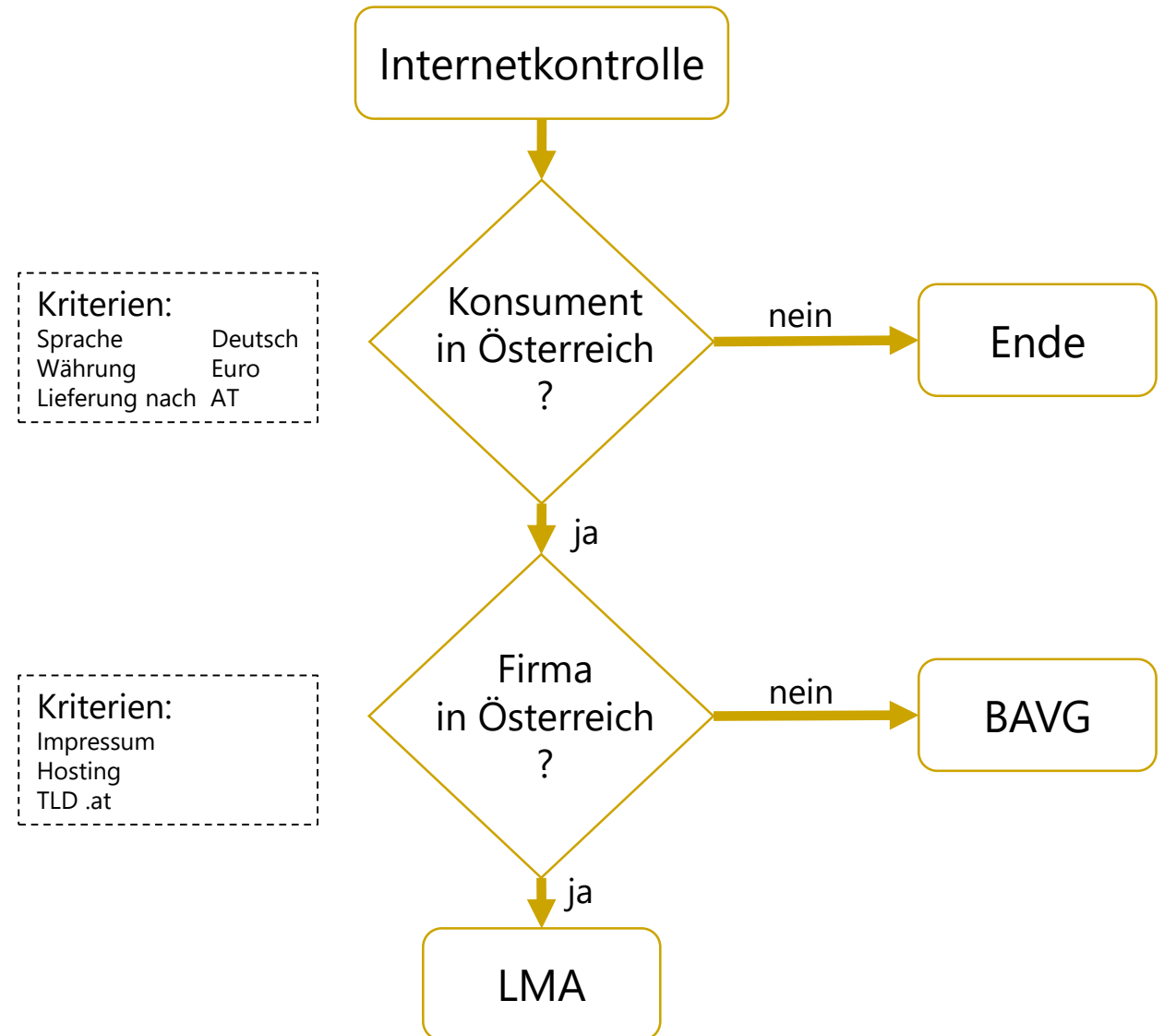
Zuständigkeiten und Übersicht relevanter Produktgruppen



Rechtliche Grundlagen Internethandel

Zuständigkeiten amtliche Internetkontrolle – LMSVG Waren

- Landeshauptmann (§ 24 LMSVG)
- BAVG, sofern aus Mitgliedstaaten der EU, EWR oder Drittstaaten (§ 6c GESG, § 25a LMSVG)



AGES-Internetereinheit

Gemeinsame Etablierung der Prozesse für die Online-Überwachung



Planung

Sammeln und Aufbereiten von Daten für die Erstellung von risikobasierten Kontrollplänen und Schwerpunktaktionen im Internethandel

Online-Recherche

Reproduzierbar, glaubwürdig, transparent, anonym

Probenziehung

„mystery shopping“, Zahlung, Zustellung, Gegenproben, Lagerung, Entsorgung

Analytik

Existierende Prozesse nutzen

Maßnahmensetzung im Internet

Entfernung unzulässigen Angeboten, Identifikation von Online-Betreibern, Schließung von Websites

AGES-Internetereinheit

Status Online-Überwachung



— 2022

- Düngemittel, Pflanzenschutzmittel, Tiernahrung und Waren die dem LMSVG unterliegen: 173 online Recherchen
- ~90% Beanstandungen
- 7 verdeckte Probenziehungen

— 2023

- Düngemittel, Pflanzenschutzmittel, Tiernahrung: 110 online Recherchen geplant
- Kosmetik, Spielzeug, Lebensmittelkontaktmaterialien: 23 verdeckte Probenziehungen
- Nahrungsergänzungsmittel: 10 verdeckte Probenziehungen geplant

Lebensmittelsicherheit

Herausforderungen



- Neue Züchtungstechniken
- Laborfleisch (kultiviertes Fleisch)
- Neuartige Lebensmittel
- Nachhaltigkeit (Auslobung, LM-Verschwendung, „Deforestation“)
- Umweltkontaminationen (PFAS,...)
- Mikroplastik, Nanopartikel
- Neue (intelligente) Verpackungen
- „Start Ups“
-

Gebühren nach LMSVG

Amtliche Kontrollen § 61 LMSVG



Gebühren werden vom Bundesministerium für „Gesundheit“ in Abstimmung mit den Landeshauptleuten und dem Bundesminister für Finanzen festgelegt für

- **Zusätzliche amtliche Kontrollen** bei Wahrnehmung von Verstößen
- Tätigkeiten der **Aufsichtsorgane und der AGES bei Verstößen**
 - Die Verwaltungsabgaben sind von der zuständigen Behörde einzuheben und fließen der Behörde zu, die den Aufwand zu tragen hat
 - Die **Kosten für Untersuchung und Begutachtung** sind gemäß dem Gebührentarif der Untersuchungsstelle (AGES und Landesuntersuchungsstellen) **durch das Unternehmen zu ersetzen** (Vorschreibung durch die Behörde im Verwaltungsweg)
- Die **Indexierung** der Gebühren nach Verbraucherpreisindex **ist im LMSVG geregelt**

Gebühren nach LMSVG

Gebührentarif der AGES § 66 LMSVG



Für die **Tätigkeiten der Agentur im Rahmen der amtlichen Kontrolle** ist eine Gebühr nach Maßgabe eines Tarifs zu entrichten

- Gebühren sind **kostendeckend** mit Zustimmung des „Gesundheitsministers“ und des Finanzministers festzulegen und in den amtlichen Nachrichten des Bundesamtes für Verbrauchergesundheit kundzumachen
- Im Tarif können Regelungen für Mahnungen, Pauschalierungen, Einhebung der Gebühr und Zeitpunkt der Entrichtung enthalten
 - Die **Gebühren werden als Kostenmitteilung**, nur im Falle einer Beanstandung an die zuständige Behörde übermittelt

„Die Untersuchungskosten gemäß Gebührentarif in der Höhe von EUR werden bei Feststellung eines zurechenbaren Verstoßes im Wege des Verwaltungsverfahrens beansprucht.“

- Es dürfen **nur die Kosten jener Untersuchungsmethoden** (bzw. Expertenstunden) verrechnet werden, **deren Ergebnisse zu der Beanstandung geführt haben**

Österreichische Agentur für Gesundheit
und Ernährungssicherheit GmbH



Dr. Friedrich Sövegjarto
Leitung Lebensmittelsicherheit

Spargelfeldstraße 191
1220 Wien

Tel: +43 (0) 50 555-32100 | Mobil: +43 (0) 664 839 80 50
friedrich.soevegjarto@ages.at

www.ages.at