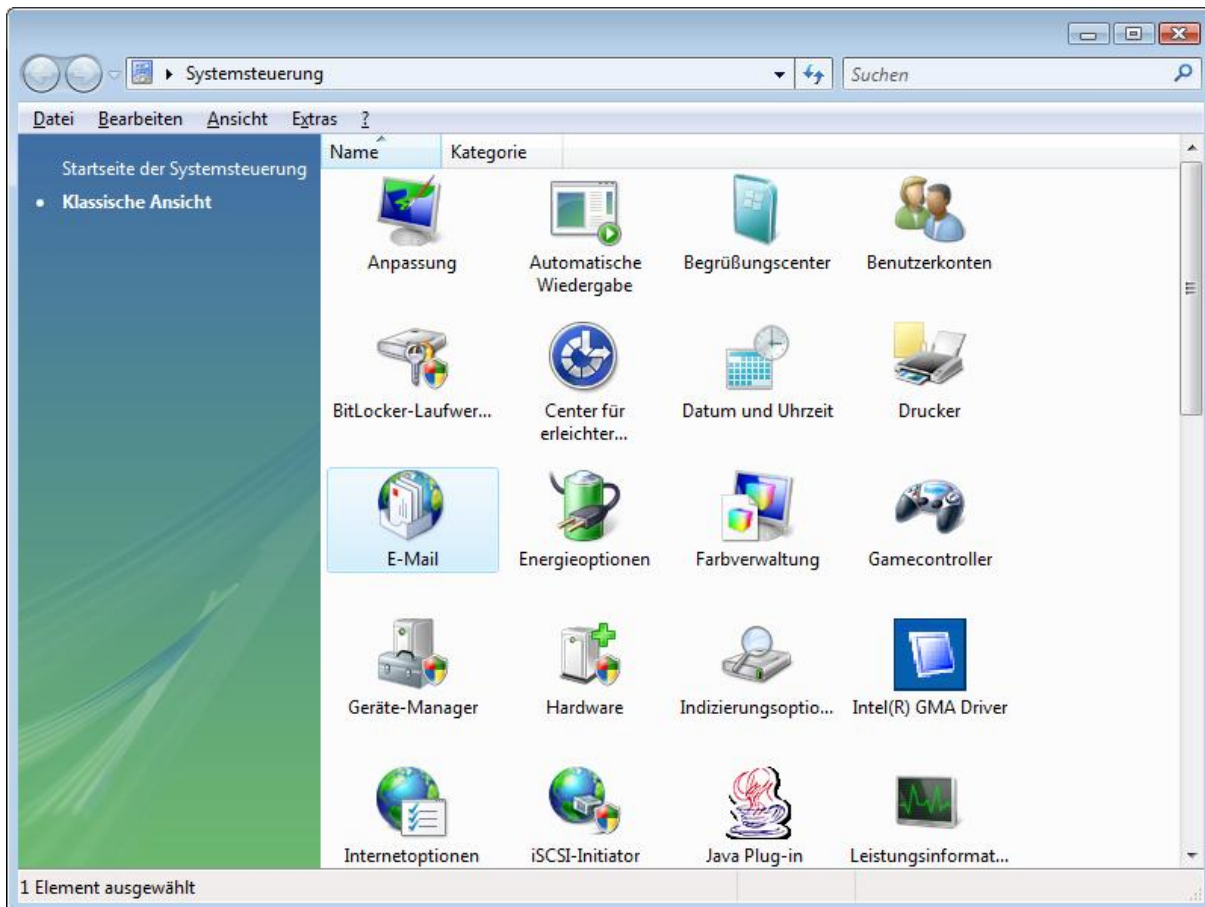
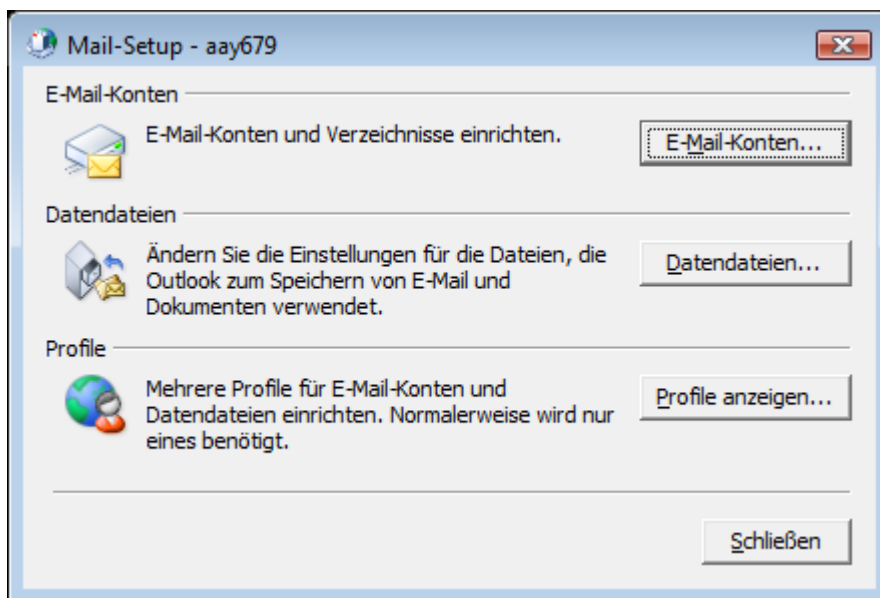


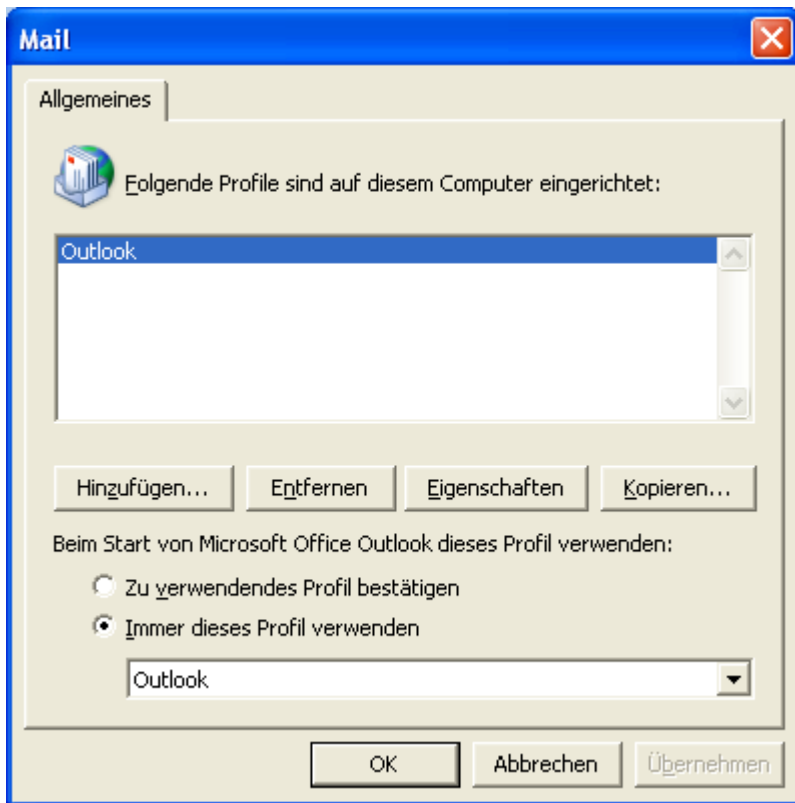
Einrichten des Exchange Postfachs unter Outlook 2007



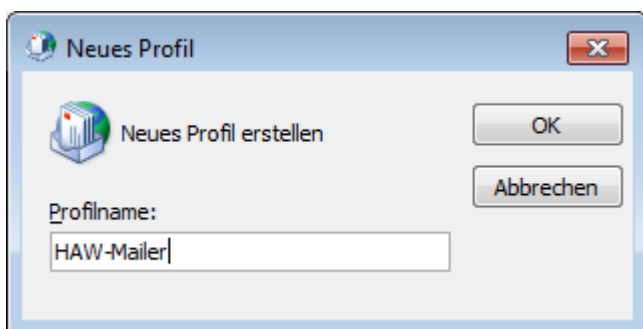
Wechseln Sie in die **Systemsteuerung** und führen Sie **E-Mail (XP)** bzw. **Mail (Vista, Windows 7)** aus.



Über **Profile anzeigen** kann ein neues Profil hinzugefügt werden.



Hinzufügen auswählen



Vergeben Sie nun einen Profilnamen und bestätigen Sie diesen mit **OK**

Neues E-Mail-Konto hinzufügen

Konto automatisch einrichten
 Durch das Klicken auf 'Weiter' wird eine Verbindung zum E-Mail-Server hergestellt, und die Einstellungen für Ihren Internetdienstanbieter oder das Microsoft Exchange-Serverkonto werden konfiguriert.

Ihr Name:
 Beispiel: Melanie Speckmann

E-Mail-Adresse:
 Beispiel: melanie@contoso.com

Kenntwort:


Kenntwort erneut eingeben:
 Geben Sie das Kennwort ein, das Sie vom Internetdienstanbieter erhalten haben.

Servereinstellungen oder zusätzliche Servertypen manuell konfigurieren

< Zurück Weiter > Abbrechen

Geben Sie hier entsprechend Ihre Daten ein und bestätigen Sie mit **Weiter**.

Microsoft Office Outlook

 **Konfigurieren von test.rpc@haw-hamburg.de-Servereinstellungen für diese**
<https://haw-mailer.haw-hamburg.de/autodiscover/autodiscover.xml>


Das Konto wurde für die Einstellungen auf diese Website umgeleitet. Sie sollten nur Einstellungen aus Quellen zulassen, die Sie kennen und denen Sie vertrauen.

Zukünftig nicht mehr zu dieser Website fragen:

Zulassen Abbrechen

Haken setzen und mit **Zulassen** bestätigen

Verbindung zu dehawsmb02.mailcluster...



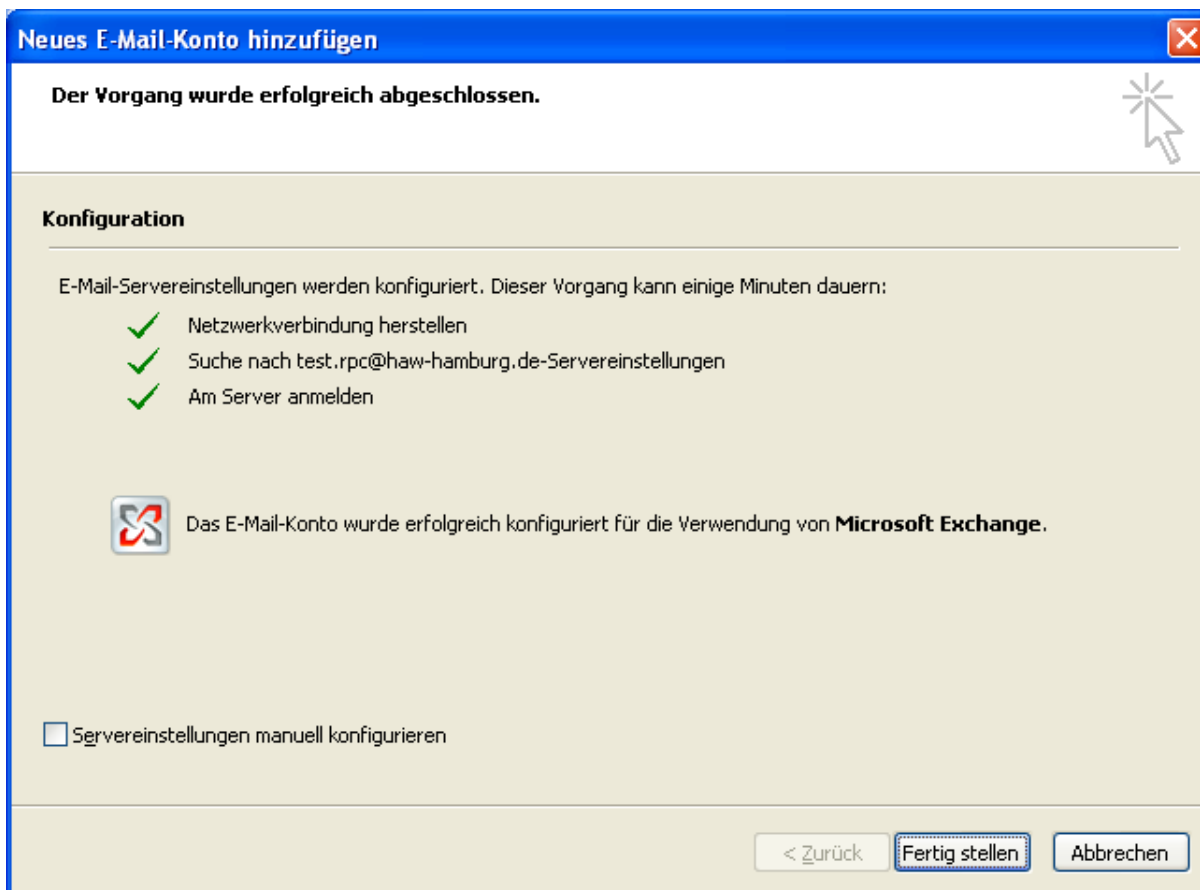
Verbindung mit dehawsmb02.mailcluster.haw-hamburg.de wird hergestellt

Benutzername: ...

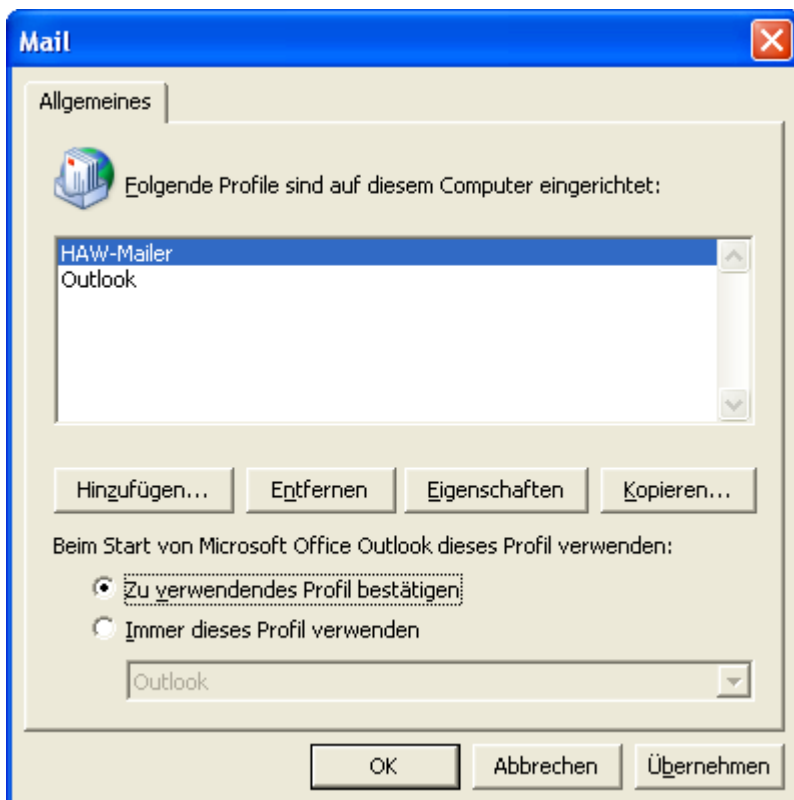
Kenntwort:

OK Abbrechen

Geforderte Anmeldung mit Ihrer Mailadresse durchführen.

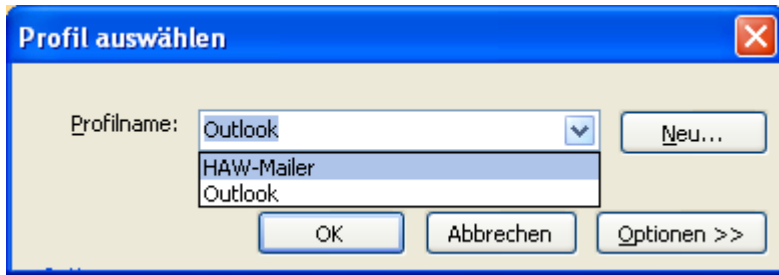


Mit **Fertig stellen** bestätigen.



Zu verwendendes Profil bestätigen auswählen und mit **OK** bestätigen.

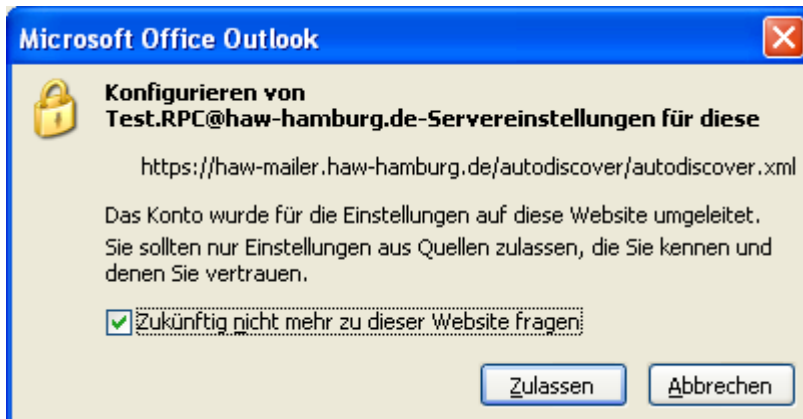
Starten Sie Ihren Outlook Client



und wählen Sie das gewünschte Profil aus.



Geforderte Anmeldung mit Ihrer Mailadresse durchführen.



Haken setzen und mit **Zulassen** bestätigen.

Beim ersten Start kann es je nach Postfachgröße etwas dauern bis das Postfach vollständig geladen ist.