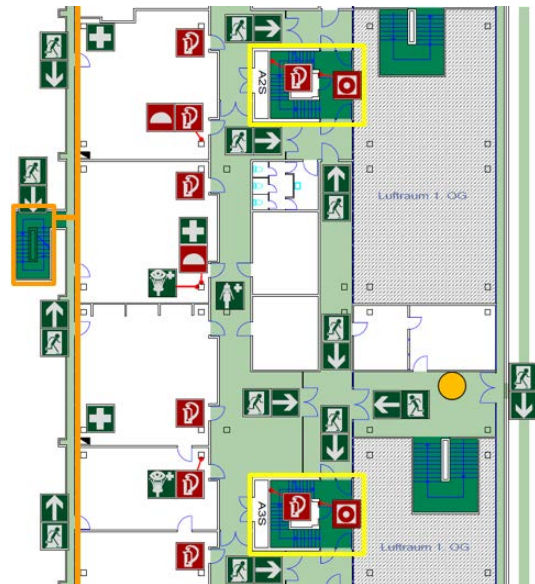


## Sicherheitshinweise für Lehrbeauftragte der Fakultät Life Science

Mit der Unterzeichnung des Vertrages zur Übernahme eines Lehrauftrages erklären Sie sich einverstanden, dass Sie die Brandschutz- und Hausordnung der HAW Hamburg und die nachfolgend aufgeführten Sicherheitshinweise beachten und einhalten.

### Brandschutz allgemein:

- In allen Gebäuden der HAW Hamburg ist das Rauchen untersagt.
- Rauch- und Brandschutztüren dürfen nicht verriegelt werden. Sie sind ständig geschlossen zu halten, es sei denn, sie sind mit einem rauchmeldegesteuerten Obertürschließer ausgestattet.
- Den Verlauf der Fluchtwege sowie die Standorte der Feuerlöscher entnehmen Sie den Flucht- und Rettungsplänen, die in allen Gebäuden der HAW aushängen.
- Fluchtwege und -türen müssen brandlastenfrei und ungehindert zugänglich sein.
- Der Feueralarm im Hauptgebäude besteht aus einem Hupton im Wechsel mit einer Sprachdurchsage. Im Nebengebäude (Biotechnologie) erfolgt die Alarmierung durch einen Dauerton.
- Die Brandmeldeanlage ist bei der Feuerwehr aufgeschaltet, so dass diese automatisch alarmiert wird.



**Abbildung 1:**  
Beispiel eines Flucht- und Rettungsplan  
Ulmenliet 20, 2. Stock, Südflügel

### Verhalten bei einem Feueralarm:

Bei einem Feueralarm tragen Sie als lehrende Person die Verantwortung für die ordnungsgemäße Räumung Ihrer Veranstaltung.

Sofern sich hilfsbedürftige Personen in Ihrer Veranstaltung befinden, begleiten Sie diese aus dem Gebäude.

Ist dieses nicht möglich, so bringen Sie diese Personen ggf. unter Zuhilfenahme von Teilnehmenden Ihrer Lehrveranstaltung in gesicherte Bereiche (Treppenhäuser und Fahrstuhlvorräume). Sorgen Sie dafür, dass die Feuerwehr informiert wird, wo sich die zu rettende Person aufhält und lassen Sie diese Menschen bis zum Eintreffen des Rettungsdienstes oder der Feuerwehr nicht alleine.



**Sammelplatz 1:**  
Eingang Lohbrügger Kirchstrasse



**Sammelplatz 2:**  
Eingang Ulmenliet bei Biotechnologiegebäude

### Ansonsten gilt:

- Ruhe bewahren.
- Türen, Fenster schließen.
- Nicht in verqualmte Bereiche laufen!
- Keine Aufzüge benutzen!
- Anweisungen der Evakuierungshelfer und ggf. der Feuerwehr beachten.
- Tragen Sie dafür Sorge, dass einer der beiden Sammelplätze (Abbildung 2) von den Teilnehmenden zügig aufgesucht wird.

### **Verhalten im Bedrohungsfall**

In allen Gebäuden der HAW Hamburg befinden sich an den Innenseiten der Zimmertüren Hinweise zum Verhalten im Bedrohungsfall (Abbildung 2).

Die in deutscher und englischer Sprache verfassten Notfalleuhänge sind zu beachten. Sollte sich eine bewaffnete Person im Gebäude aufhalten oder es sind Schüsse zu hören, ist über die Angaben des Aushanges hinaus noch folgendes zu beachten:

- Handy leise stellen.
- Wenn Sie Hilfe anfordern:
  - Zuerst die Polizei anrufen: 110
  - Dann die Notfallnummer der HAW: 040 - 42875 – 4444Dort meldet sich der für die HAW tätige Wachdienst, die dann die für den Notfall zuständigen Funktionsträger informiert.

<b>Verhalten bei Waffengewalt</b>	
<b>1. Ruhe bewahren</b>	
<b>2. In Sicherheit bringen</b>	
▪ Raum aufsuchen/ dort verbleiben	
▪ Raum verschließen/ verbarrikadieren	
▪ Schutz suchen (hinlegen, verstecken)	
▪ Türen und Fenster meiden	
<b>3. Hilfe anfordern</b>	
▪ <b>Polizei: 110</b>	
▪ Intern: 040/42875 - 4444	
<b>4. Auf Anweisungen warten</b>	
▪ nur Einsatzkräften vertrauen	

**Abbildung 2: Notfalleuhang**

### **Erste-Hilfe**

Für den Bereich der Ersten Hilfe gilt:

Jeder ist verpflichtet im Notfall Erste-Hilfe zu leisten. Wer bei einer Hilfeleistung nach bestem Wissen vorgeht und trotzdem Fehler macht, wird nur zur Rechenschaft gezogen, wenn er dem Verletzten vorsätzlich Schaden zugefügt hat.

Einen Erste-Hilfe Raume mit Verbandsmaterial finden Sie im Hauptgebäude, Erdgeschoß, Raum 083 (siehe nebenstehende Abb.).

Für den Fall eines Herzstillstandes gibt es im Erste-Hilfe-Raum einen Defibrillator (Schockgeber).

Die Bedienung des Defibrillators ist für jeden Laien durch die sprachgesteuerte Bedienungsanleitung möglich.



Sollten Sie Fragen zum Brandschutz, zum Bedrohungsmanagement oder zur Ersten Hilfe haben, so können Sie sich an die Betriebseinheit Arbeitsschutz-, Konflikt- und Umweltmanagement AKU über <https://www.haw-hamburg.de/arbeitsschutz.html> oder per Mail [arbeitssicherheit@hv.haw-hamburg.de](mailto:arbeitssicherheit@hv.haw-hamburg.de) wenden.