

STUDIERE HANDS-ON

Weil Du was
verändern kannst.



**Danke für dein
Interesse an
unserer Hochschule.
Wir haben dir viel
zu bieten.
Und was genau,
erfährst du hier.**



**Du weißt noch nicht genau, was
du studieren willst oder hast Fragen
rund ums Studium?**

**Kein Stress – wir helfen dir weiter!
Ob Online-Sessions, Workshops oder
persönliche Beratung – wir finden
mit dir den passenden Studiengang
für dich.**

Unsere Angebote:

**HAW-HAMBURG.DE/
STUDIENORIENTIERUNG**



7

AUF EINEN STREICH

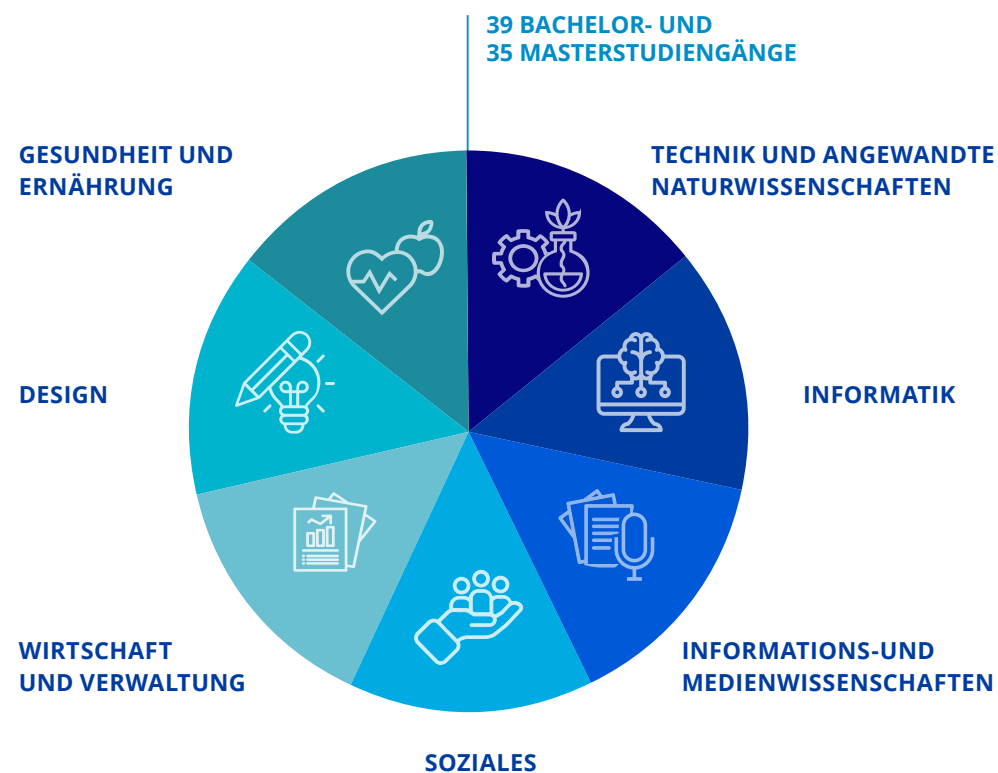
Wir bieten dir als größte Hochschule in Norddeutschland ein vielfältiges Studienangebot. In sieben spannenden Studienfeldern kannst du wählen, was am besten zu deinen Interessen passt.

Alle Bachelor- und Masterstudiengänge auf einen Blick:

**HAW-HAMBURG.DE/STUDIUM/
STUDIENGAENGE-A-Z**



DIE STUDIENFELDER



STUDIENFELD TECHNIK UND ANGEWANDTE NATURWISSENSCHAFTEN



BACHELOR-STUDIENGÄNGE

	ABSCHLUSS	DAUER in Semestern	BEGINN*
Bekleidung – Technik und Management	(B.Eng.)	7	S
Biotechnologie	(B.Sc.)	7	S + W
Elektrotechnik und Informationstechnik	(B.Sc.)	7	S + W
Fahrzeugbau	(B.Eng.)	7	S + W
Flugzeugbau	(B.Eng.)	7	S + W
Gefahrenabwehr	(B.Eng.)	7	S + W
Information Engineering	(B.Sc.)	7	S + W
Maschinenbau und Produktion	(B.Sc.)	7	S + W
Maschinenbau und Produktion (dual)	(B.Sc.)	8	S + W
Mechanical Engineering	(B.Sc.)	7	S
Mechatronik	(B.Sc.)	7	S + W
Medientechnik	(B.Sc.)	7	S + W
Medizintechnik	(B.Sc.)	7	S + W
Regenerative Energiesysteme und Energiemanagement – Elektro- und Informationstechnik	(B.Sc.)	7	W
Umwelttechnik	(B.Sc.)	7	S + W
Verfahrenstechnik	(B.Sc.)	7	S + W
Wirtschaftsingenieurwesen	(B.Sc.)	6	W



MASTER-STUDIENGÄNGE

	ABSCHLUSS	DAUER in Semestern	BEGINN*
Automatisierung	(M.Sc.)	3	S + W
Berechnung und Simulation im Maschinenbau	(M.Sc.)	3	S + W
Biomedical Engineering	(M.Sc.)	3	S + W
European Master of Medical Technology and Healthcare Business	(M.Sc.)	4	W
Fahrzeugbau	(M.Sc.)	3	S + W
Flugzeugbau	(M.Sc.)	3	S + W
Food Science	(M.Sc.)	4	W
Information and Communications Engineering	(M.Sc.)	3	S + W
Konstruktionstechnik und Produktentwicklung im Maschinenbau	(M.Sc.)	3	S + W
Microelectronic Systems	(M.Sc.)	3	S + W
Nachhaltige Energiesysteme im Maschinenbau	(M.Sc.)	3	S + W
Pharmaceutical Biotechnology	(M.Sc.)	3	S + W
Process Engineering	(M.Sc.)	3	S + W
Produktionstechnik und -management	(M.Sc.)	3	S + W
Renewable Energy Systems – Environmental and Process Engineering	(M.Sc.)	3	W
Zeitabhängige Medien / Sound – Vision	(M.A.)	3	S
Wirtschaftsingenieurwesen	(M.Sc.)	4	W

* S = SOMMERSEMESTER
W = WINTERSEMESTER



STUDIENFELD INFORMATIK



BACHELOR-STUDIENGÄNGE

	ABSCHLUSS	DAUER in Semestern	BEGINN*
Angewandte Informatik	(B.Sc.)	6	S + W
European Computer Science	(B.Sc.)	6	W
Informatik Technischer Systeme	(B.Sc.)	6	S + W
Medieninformatik	(B.Sc.)	6	S + W
Wirtschaftsinformatik	(B.Sc.)	6	W

MASTER-STUDIENGÄNGE

Informatik	(M.Sc.)	4	S + W
Digital Reality	(M.Sc.)	4	S + W
Zeitabhängige Medien / Sound-Vision	(M.A.)	3	S

* S = SOMMERSEMESTER
W = WINTERSEMESTER



STUDIENFELD INFORMATIONSD- UND MEDIENWISSENSCHAFTEN



BACHELOR-STUDIENGÄNGE

Bibliotheks- und Informationsmanagement	(B.A.)	6	W
Medien und Kommunikation	(B.A.)	6	W

MASTER-STUDIENGÄNGE

Digitale Kommunikation	(M.Sc.)	4	S
Digitale Transformation der Informations- und Medienwirtschaft	(M.Sc.)	4	W



STUDIENFELD SOZIALES



BACHELOR-STUDIENGÄNGE

	ABSCHLUSS	DAUER in Semestern	BEGINN*
Bildung und Erziehung in der Kindheit	(B.A.)	7	W
Soziale Arbeit	(B.A.)	7	W

MASTER-STUDIENGÄNGE

Angewandte Familienwissenschaften	(M.A.)	5	S
Soziale Arbeit	(M.A.)	3	S + W
Sozial- und Gesundheitsmanagement	(MBA)	5	W



STUDIENFELD WIRTSCHAFT UND VERWALTUNG



BACHELOR-STUDIENGÄNGE

	ABSCHLUSS	DAUER in Semestern	BEGINN*
E-Government (dual)	(B.Sc.)	7	W
International Business	(B.Sc.)	7	S + W
Logistik / Technische Betriebswirtschaftslehre	(B.Sc.)	7	S + W
Marketing / Technische Betriebswirtschaftslehre	(B.Sc.)	7	S + W
Public Management (dual)	(B.A.)	6	W
Wirtschaftsingenieurwesen	(B.Sc.)	6	W

MASTER-STUDIENGÄNGE

International Business	(M.Sc.)	3	W
Internationale Logistik und Management	(M.Sc.)	3	W
Marketing und Innovationsmanagement	(M.Sc.)	3	S
Multichannel Trade Management in Textile Business	(M.A.)	3	W
Public Management (dual)	(MPM)	4	W
Sozial- und Gesundheitsmanagement	(MBA)	5	W
Wirtschaftsingenieurwesen	(M.Sc.)	4	W

* S = SOMMERSEMESTER
W = WINTERSEMESTER

STUDIENFELD DESIGN



BACHELOR-STUDIENGÄNGE

	ABSCHLUSS	DAUER in Semestern	BEGINN*
Illustration	(B.A.)	7	S
Kommunikationsdesign	(B.A.)	7	S
Modedesign / Kostümdesign	(B.A.)	7	S

MASTER-STUDIENGÄNGE

Illustration	(M.A.)	3	W
Kommunikationsdesign	(M.A.)	3	W
Modedesign / Kostümdesign/Textildesign	(M.A.)	3	W
Multichannel Trade Management in Textile Business	(M.A.)	3	W
Games	(M.A.)	3	S



STUDIENFELD GESUNDHEIT UND ERNÄHRUNG



BACHELOR-STUDIENGÄNGE

	ABSCHLUSS	DAUER in Semestern	BEGINN*
Gesundheitswissenschaften	(B.Sc.)	6	S + W
Hebammenwissenschaft (dual)	(B.Sc.)	7	W
Interdisziplinäre Gesundheitsversorgung und Management	(B.Sc.)	6	W
Ökotrophologie	(B.Sc.)	6	S + W
Pflege (dual)	(B.Sc.)	7	W

MASTER-STUDIENGÄNGE

European Master of Medical Technology and Healthcare Business	(M.Sc.)	4	W
Food Science	(M.Sc.)	4	W
Health Sciences	(M.Sc.)	4	W
Pflege	(M.Sc.)	4	W
Pflege- und Therapiewissenschaft für das Lehramt an berufsbildenden Schulen	(M.Ed.)	4	W
Public Health	(MPH)	3	S + W
Sozial- und Gesundheitsmanagement	(MBA)	5	W

* S = SOMMERSEMESTER
W = WINTERSEMESTER

6

GUTE GRÜNDE

Du willst nicht nur studieren, sondern etwas bewegen? Bei uns bekommst du das Rüstzeug dafür. In deinem Studium verbindest du Fachwissen mit gesellschaftlicher Verantwortung – und lernst, wie du echte Veränderung anstoßen kannst. Deine Ideen zählen. Starte jetzt und mach den Unterschied. Es gibt viele Gründe für ein Studium bei uns!



- ✓ **Das Beste aus Theorie & Praxis.**
- ✓ **Breites Angebot – wir haben, was zu dir passt.**
- ✓ **Studiere zentral und in der schönsten Stadt der Welt mit vielen Optionen auf einen Auslandsaufenthalt.**
- ✓ **Praxisnahe Seminare und Projekte – dein Handwerkszeug für eine Karriere bekommst du bei uns.**
- ✓ **Persönlicher Kontakt zu Professor*innen aus der Wirtschaft/Industrie mit wertvollen Kontakten und Netzwerken.**
- ✓ **Lerne in kleinen Gruppen – wir fordern und fördern deine individuelle Persönlichkeit und stärken deine berufliche Perspektive.**

5 HIGH FIVE TO THE WORLD



BEI UNS STEHT DIR DIE WELT OFFEN.



Weite Deine Horizonte und verbringe ein oder zwei Semester deines Studiums im Ausland.

DIE HAW HAMBURG HAT ÜBER 150 HOCHSCHULKOOPERATIONEN WELTWEIT!

Check: haw-hamburg.de/international/partnerhochschulen-a-z

BESONDERE PROGRAMME

Das Erasmus+ Programm bringt dich an Universitäten und Unternehmen in ganz Europa.

Mit „HAW goes USA“ kannst du das Studentenleben auf einem amerikanischen Campus entdecken und mit „HAW Down Under“ die australischen Metropolen erleben.

PRAXISERFAHRUNG IM AUSLAND

Entwickle neue soft skills für den Beruf und mache Dein Hauptpraktikum im Ausland. Praktika in Europa fördert zum Beispiel das Erasmus+ Programm.

INTERNATIONALISATION @ HOME

Die HAW Hamburg ist eine internationale Hochschule mit über 2.500 internationalen Studierenden auf dem Campus.

Du kannst auch hier in Hamburg ganz leicht internationale Kontakte knüpfen – mit unserem Kulturcafé, unseren Sprach-Tandems und dem weBuddy-Programm.

ANSPRECHPERSONEN

An jedem Campus gibt es eine Ansprechperson, die Dir gerne weiterhilft, wenn du im Ausland studieren willst: die Student Exchange Coordinators.

haw-hamburg.de/international/ansprechpersonen/student-exchange-coordinators

Bei Erasmus-Förderung, Stipendien, Praktikum im Ausland unterstützt das International Office:

haw-hamburg.de/international/ansprechpersonen/international-office

**Infos zu allen
Programmen
und Angeboten
rund um alles
Internationale**

**HAW-HAMBURG.DE/
INTERNATIONAL**





CAMPUS
ARMGARTSTRASSE



KUNST- UND MEDIEN-
CAMPUS HAMBURG

Der Campus Berliner Tor ist unser Hauptcampus. Gegenüber vom Hauptgebäude, auf der anderen Seite des Parks findest Du auch das Studierendenzentrum, u. a. mit der Zentralen Studienberatung und dem International Office.

HAW-HAMBURG.DE/HOCHSCHULE/STANDORTE

4 STANDORTE



CAMPUS
BERGEDORF



3

Was macht ein Studium bei uns an der HAW Hamburg besonders? Wie sieht der Praxisbezug genau aus? Lena, Antonio und Iris nehmen dich mit und geben dir Einblick in ihren Studienalltag – authentisch, direkt und inspirierend.

VON 16.000 STORIES



LENA

studiert „Process Engineering“ im Master

Hattest du vor dem Studium Zweifel – und wie hast du sie überwunden?

Ja, auf jeden Fall! Nach der 10. Klasse habe ich zuerst eine Ausbildung zur Chemisch-Technischen Assistentin gemacht und dann mein Fachabitur nachgeholt. Die Entscheidung zu studieren, fiel mir nicht leicht – einerseits wollte ich mich weiter qualifizieren, andererseits war ich unsicher: Wie studiert man „richtig“? Ist ein Ingenieurstudiengang nicht zu schwer für mich? Ich bin die Erste in meiner Familie, die studiert, und hatte keine Vorbilder. Überwunden habe ich die Zweifel durch einen „Sprung ins kalte Wasser“ und den festen Willen, mich weiterzuentwickeln. Meine Ausbildung gab mir Sicherheit – ich hatte einen Plan B. Nach dem Studienstart haben sich viele Ängste schnell aufgelöst: Die allermeisten haben ähnliche Gedanken! Die HAW bietet zudem zahlreiche Veranstaltungen und Beratungsangebote, die unterstützen.

Rückblickend waren meine Sorgen unbegründet. Also falls ihr überlegt zu studieren: Traut euch, ihr schafft das! Es gibt nicht nur den geraden Weg ins Studium – alle Wege sind gleich viel wert. Macht das, wofür ihr brennt!

Was begeistert dich besonders an deinem Studium an der HAW Hamburg?

Mich begeistert vor allem die Kombination aus Theorie und praktischer Anwendung. Die Projekte und Fächer sind realitätsnah und bereiten wirklich auf den Berufsalltag vor. Nach dem Studium ist man sofort in der Lage, in das Berufsleben zu starten. Außerdem schätze ich die persönliche Atmosphäre – die Dozierenden kennen einen persönlich und nehmen sich Zeit für Fragen und die Studiengruppen sind klein. Die Lage in Hamburg ist natürlich auch ein großer Pluspunkt!

Wie sieht der Praxisbezug in deinem Studium aus?

Der Praxisbezug zieht sich durch das ganze Studium, vom ersten bis ins letzte Semester. Es gibt (fast) zu jedem Fach auch eine praktische Anwendung in einem sogenannten Labor – dadurch kann das erlernte Wissen direkt angewendet und vertieft werden. Außerdem gibt es in den Vorlesungen praktische und realitätsnahe Übungen. Mein Highlight war das verpflichtende Praxissemester: Hier wird das erworbene Wissen aus dem Studium direkt

in einem Betrieb angewendet. Man knüpft wertvolle Kontakte und schnuppert in die „echte“ Berufswelt hinein. Alle Dozierenden kommen selbst aus der Praxis und bringen aktuelle Beispiele sowie ihr Netzwerk aus dem Berufsalltag mit ein.

Wo siehst du dich nach deinem Abschluss?

Ehrlich gesagt bin ich mir noch nicht zu 100% sicher, in welche Richtung es gehen soll. Ich fühle mich aber durch das Studium an der HAW für alle möglichen Wege perfekt vorbereitet. Durch das Praxissemester im Bachelor hat man erste Kontakte und durch verschiedene Projekte lerne ich unterschiedliche Bereiche kennen und kann herausfinden, was mir wirklich liegt. Ob Produktion, Forschung und Entwicklung oder vielleicht was ganz anderes – die Türen stehen offen. Ich freue mich in die Berufswelt zu starten und zu wissen, dass mich das Studium an der HAW Hamburg gut vorbereitet hat.



ANTONIO

Bachelor student of
Mechanical Engineering

Did you have any doubts before starting your studies—and how did you overcome them?

At the beginning, I had some doubts about how to apply to a public German university and prepare all the necessary documents. Since it was my first time going through this kind of process, it seemed quite complex. However, I took the time to carefully check all the information available on the university's website and contacted the International Office whenever I had questions. They were always quick and supportive in their responses, which helped me feel much more confident. Once I completed my application and got accepted, I felt proud and ready to begin this new chapter.

What do you particularly enjoy about studying at HAW Hamburg?

What I enjoy most about studying at HAW Hamburg is how theory and practice are combined. The professors make sure we understand not only the concepts but also how they are applied in real situations. This makes learning much more interesting and motivating. I also appreciate the international environment where it is possible to meet people from different backgrounds, exchange ideas, and work together on projects. This experience helps me grow both personally and professionally. It is an open and inspiring place to study.

How does your degree program relate to practical experience?

Our degree has a strong practical focus. In almost every semester we have laboratory sessions and workshops where we can apply the knowledge we gain in lectures. These sessions make it easier to connect theory with real applications and to develop the kind of problem-solving mindset that is essential in engineering. Working in groups also helps us learn how to collaborate effectively, just like in real professional environments. This practical side of the program prepares us for the challenges we'll face after graduation.

Where do you see yourself after graduation?

After graduation, I see myself starting my career as an engineer at a well-recommended company, where I can apply what I have learned and continue developing my skills. I feel prepared not only to work as an engineer but also to explore different areas of my interest within technology and innovation. My goal is to grow professionally, gain experience from real-world projects, and contribute to meaningful work that makes a difference.

Hattest du vor dem Studium Zweifel – und wie hast du sie überwunden?

Ja, ich war auf jeden Fall verunsichert. Das hat sich vor allem darauf bezogen, wo mich ein kreativer Studiengang wie Illustration nach dem Abschluss hinführt. Ich war mir nicht sicher, ob ich nach dem Studium selbständig sein möchte und wie ich später Geld mit dem Illustrieren verdienen kann. Mir hat es geholfen mit vielen Menschen über das Thema zu reden und die Bildungswege anderer zu erfahren. Die Gespräche haben mir gezeigt, dass nur selten ein gerader Weg zu der späteren Tätigkeit führt und es nie zu spät ist sich nochmal umzuentscheiden. Ich glaube, ich hätte es bereut, nicht wenigstens versucht zu haben meine Leidenschaft zum Beruf zu machen.

Was begeistert dich besonders an deinem Studium an der HAW Hamburg?

Mich begeistern besonders die Menschen und das kreative Umfeld. Ein Studium ist eine bunte Mischung aus Menschen, die alle für das gleiche Fach brennen, was super inspirierend ist. Die kleine Gruppengröße ermöglicht es einem sehr persönliches Feedback von den Dozierenden und Professor*innen zu bekommen. Bei uns sind die Kurse sehr individuell gestaltet, sodass man von jedem Lehrenden etwas anderes mitnimmt.

Wie sieht der Praxisbezug in deinem Studium aus?

Beim Studiengang Illustration gibt es wahrscheinlich einen besonders hohen Praxisbezug. Zurzeit habe ich nur eine Theorie-Vorlesung, bei den restlichen Kursen arbeiten wir an eigenen Projekten, sowohl digital als auch analog. Am Design-Campus

IRIS

studiert „Illustration“
im Bachelor



der HAW gibt es dafür viele verschiedene Werkstätten zum Drucken, Malen, Zeichnen oder auch dem digitalen Arbeiten. Zudem sind viele der Dozierenden selbst nebenbei freiberuflich tätig und können uns interessante Einblicke aus ihrem Berufsalltag geben.

Wo siehst du dich nach deinem Abschluss?

Ich bin mir noch nicht sicher, überlege aber einen Master anzuschließen. Danach werde ich vielleicht selbstständige Illustratorin oder fange noch ein Zweitstudium in einem anderen Fachbereich an. Schon jetzt, im zweiten Semester an der HAW habe ich aber das Gefühl eine viel bessere Vorstellung davon zu haben welche Möglichkeiten ich nach dem Studium habe und was ihre Vor- und Nachteile sind. Was für mich nachher der richtige Weg ist, wird sich dann bestimmt noch zeigen.

2

**TWO GOOD TO
BE TRUE:
THEORIE TRIFFT
PRAXIS.**



Ein Studium an der HAW Hamburg verbindet wissenschaftliche Tiefe mit direktem Praxisbezug.

Hier lernst du nicht nur theoretische Grundlagen, sondern wendest dein Wissen in realen Projekten, Laboren und Praktika unmittelbar an. Der enge Kontakt zu Unternehmen, Institutionen und Forschungseinrichtungen sorgt dafür, dass dein Studium stets am Puls der Zeit bleibt – praxisnah, innovativ und berufsorientiert.

Ob Ingenieurwesen, Wirtschaft, Soziale Arbeit, Design oder oder oder – die HAW Hamburg bereitet dich gezielt auf die Herausforderungen der Berufswelt vor. Kleine Lerngruppen, engagierte Lehrende aus der Praxis und praxisnahe Forschungsprojekte schaffen ein Umfeld, in dem Wissen nicht nur vermittelt, sondern erlebbar wird.

**HANDS ON
AUF DIE**

1

Wir hoffen du hast nun einen guten Überblick bekommen. In der Zwischenzeit helfen wir dir natürlich gern bei der Wahl deines Studiums und begleiten dich auf deinem Weg bis zum Abschluss.



Im **STUDIERENDENZENTRUM** bieten wir Dir persönlich und direkt vor Ort Infos und Beratung zum Studium an der HAW Hamburg.

STUDIERENDENZENTRUM

Stiftstraße 69
20099 Hamburg

SERVICETELEFON

Mo–Fr 8–17 Uhr
+49 40 42875 9898
info@haw-hamburg.de

**Deine erste
Anlaufstelle**

ZENTRALE STUDIENBERATUNG

Wann Du uns erreichst, findest Du auf haw-hamburg.de/studienberatung
studienberatung@haw-hamburg.de



**Infos zu unseren
Studiengängen
und Entscheidungs-
findung**

**Bewerbung
und
Zulassung**

STUDIERENDENSEKRETARIAT

Unsere Sprechzeiten findest Du auf haw-hamburg.de/studierendensekretariat
sts@haw-hamburg.de



DU WILLST HANDS-ON STUDIEREN? CHECK UNSEREN OPEN CAMPUS:

haw-hamburg.de/opencampus



Folge uns auf



@hawhamburg



**HOCHSCHULE FÜR ANGEWANDTE
WISSENSCHAFTEN HAMBURG**
Hamburg University of Applied Sciences

**Weil Du was
verändern kannst.**