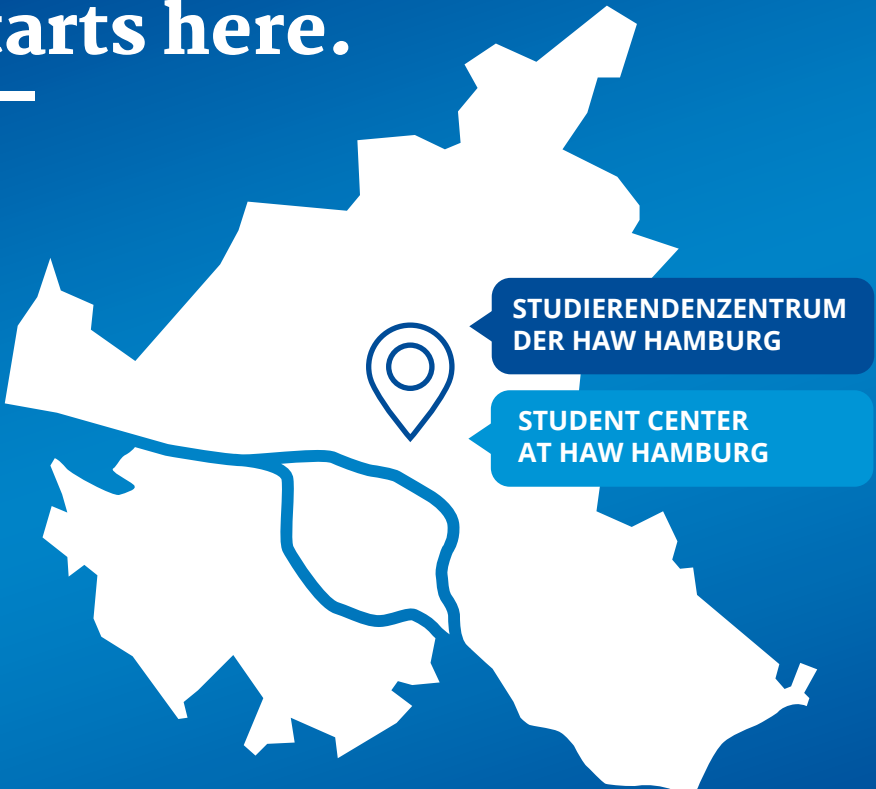


Du hast Dein Ziel erreicht.

Welcome! Your future starts here.



A brand new semester. Let's get going!

Great to see you here!

We're HAW Hamburg's Student Center teams and it's our job to provide all the advice and services you need when it comes to your degree course. If you're new to HAW Hamburg and just starting your degree, we have a lot of information and services for you. We'll be with you every step of the way – until you graduate. We've produced this booklet as a brief guide to what our teams do – remember to keep it for future reference. And now let's get going. We hope you enjoy getting to know us and have an amazing time during your course. **With best wishes from the Student Center teams, Stiftstraße 69**

Corona Update 2021

→ Please click here for our current contact hours and availability.

FIND INFORMATION ON THE 'STUDIENEINSTIEG' SECTION OF OUR WEBSITE

→ [BIT.LY/STARTINGSTUDIES](https://bit.ly/startingstudies)



Herzlich willkommen zum Semesterstart!

Schön, dass Ihr da seid!

Wir, die Teams des Studierendenzentrums der HAW Hamburg, bieten für alle Studierenden unserer Hochschule Services und Beratung rund ums Studium an. Insbesondere als Studieneinsteigerin oder Studieneinsteiger könnt Ihr unabhängig davon, für welchen Studiengang Ihr Euch entschieden habt, von unserem vielfältigen Angebot profitieren. Darüber hinaus sind wir die gesamte Studienzeit für Euch da und helfen Euch gern weiter. Schaut Euch unsere Teams doch auf den nächsten Seiten einmal genauer an. Wir wünschen Euch einen erfolgreichen Studienstart und eine gute Studienzeit!

**Die Teams des Studierendenzentrums
in der Stiftstraße 69**

Corona Update 2021

→ Bitte hier klicken, um Euch zu informieren, wie wir aktuell zu erreichen sind.

INFORMIERE DICH ÜBER DIE WEBSITE STUDIENEINSTIEG

→ [BIT.LY/INFOSTUDIENEINSTIEG](https://bit.ly/infostudieneinstieg)



GUT ZU WISSEN

CHIPKARTENBÜRO

Studierendenausweis und Semesterticket
Deine Chipkarte dient Dir für die gesamte Dauer Deines Studiums an der HAW Hamburg als Studierendenausweis und Semesterticket. Du musst die Karte lediglich zu jedem Semester nach erfolgreicher Rückmeldung freischalten (validieren), weil die Gültigkeitsdauer der Chipkarte auf ein Semester befristet ist. Du kannst die Chipkarte auch zur bargeldlosen Bezahlung in den Mensen und Cafés des Studierendenwerks Hamburg, als Bibliotheksausweis und als Schlüssel für elektronisch gesicherte Türen nutzen.

→ [BIT.LY/CHIPKARTENBÜRO](https://bit.ly/chipkartenbuero)

GOOD TO KNOW

ID CARD SERVICES OFFICE

Your ID Card and semester ticket
Your Student ID Card will be with you throughout your degree, serving to identify you as a student and as your semester ticket for Hamburg's public transport system. You'll simply need to (re)validate your card each semester once you've re-registered. You can use your ID Card for making cashless payments in the Studierendenwerk cafeterias, to borrow books and media from our libraries, and to open doors with electronic controllers.

→ [BIT.LY/ID-CARDOFFICE](https://bit.ly/id-cardoffice)

GUT ZU WISSEN

FAKULTÄTSSERVICEBÜROS (FSB)

Prüfungs- und studiengangbezogene Informationen und Beratung
Fakultätsservicebüros gibt es an allen vier Fakultäten. An Dein Fakultätsservicebüro kannst Du Dich mit all Deinen prüfungs- und studiengangsbezogenen Anliegen wenden. Zu den Aufgaben der FSB gehören die Beratung und Unterstützung in Prüfungsfragen, Auskünfte zu Zulassungsvoraussetzungen für Module, Prüfungssachbearbeitung (Anmeldung, Termine, Abläufe), Veröffentlichung der Noten, Verwaltung der Prüfungsakten, Überwachung und Pflege der Leistungskonten von Studierenden, Zeugniserstellung und Ausgabe der Urkunden.

GOOD TO KNOW

FACULTY SERVICES OFFICE

Here's the place for info and advice around your studies
There are Faculty Services Offices in all four of our faculties, providing help and information with everything to do with your degree course and exams. Their remit includes giving advice and support to students with regard to exams and assessments, issuing information on requirements for taking modules, exam administration (registration for exams, exam dates and procedures), publishing grades, managing students' exam files and exam documentation, monitoring students' course and grade overviews, and issuing Certificates of Examinations and degree certificates.

Übersicht der Teams

Our teams: what we do



INFOTHEK & STUDIERENDEN-SEKRETARIAT (StS)

- Bewerbung / Zulassung / Immatrikulation
- Rückmeldung / Exmatrikulation / Beurlaubung etc.
- Datenänderungen

Wenn Du Fragen zu allen Formalitäten rund um Deinen Status als Studierende*r hast, wie etwa zur Rückmeldung, zur TAN-Liste oder einer Namensänderung, helfen wir Dir gern weiter. Auch wenn es um Deine Immatrikulation oder Exmatrikulation geht oder um Informationen zu Beurlaubungen oder einem Teilzeitstudium, ist das Team des Studierendensekretariats der richtige Ansprechpartner.

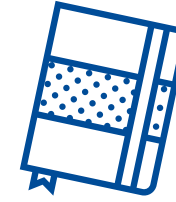
→ [BIT.LY/HAW-STS](https://bit.ly/haw-sts)

INFORMATIONPOINT & STUDENT ADMISSIONS & REGISTRATION OFFICE (StS)

- We take care of:
- Applications, admissions and registration
 - Re- and deregistration, leave from your course, etc.
 - Changes to your personal data

We're the ones to ask when you need information on any formalities relating to your student status, if you want to re-register for the new semester, need a TAN list or would like to advise us of changes to your details. You'll also have come to the right place if you need advice on your registration status or on a period of leave or part-time study.

→ [BIT.LY/HAW-STO](https://bit.ly/haw-sto)



ZENTRALE STUDIENBERATUNG (ZSB)

- Studienberatung für Studieninteressierte und Studierende
- Coaching und psychologische Beratung für Studierende

Die ZSB berät zu allen Fragen rund ums Studium, unterstützt bei Entscheidungsprozessen und bei Fragen zu besonderen Studiensituationen. Durch gezielte Einzelberatung, themenspezifische Seminare und Workshops sowie Tipps, Literatur und Informationen zum erfolgreichen Studium möchten wir Dich unterstützen. Auch wenn Du persönliche Probleme hast, die Dein Studium beeinträchtigen, wirst Du bei uns kompetent beraten. Wir arbeiten eng mit anderen Beratungsteams der Hochschule zusammen.

→ [BIT.LY/HAW-ZSB](https://bit.ly/haw-zsb)

Und hier geht's zur Lernpartnerbörse „Learn2gether“.

→ [BIT.LY/LEARNBÖRSE](https://bit.ly/learnboerse)

STUDENT COUNSELLING TEAM (ZSB)

- Advice on degree courses for prospective students; advice and support for current students
- Coaching, counselling and psychological support for students

We provide advice in all matters related to studying at HAW Hamburg, help you make important decisions, and offer support if you are facing special circumstances as you study. Our services range from individual support, counselling and coaching tailored to your needs and workshops and seminars on various topics to tips, reading materials and information on making the most of your studies. We can also help with any personal difficulties you encounter in the course of your studies. We also work closely with other counselling teams at the university.

→ [BIT.LY/HAW-SCO](https://bit.ly/haw-sco)

Join our find-a-study-mate site here: Learn2gether.

→ [BIT.LY/LEARNPEER](https://bit.ly/learnpeer)

TEAM.STUDIENEINSTIEG (TSE)

- Erstsemestertutorien zur Unterstützung beim Studieneinstieg
- Fachtutor*innenqualifizierung

In den Erstsemestertutorien unterstützen Euch erfahrene Studierende des eigenen Studiengangs dabei, den Einstieg in den Hochschulalltag und ein erfolgreiches Studium zu bewältigen. Gearbeitet wird zu Themen wie Lernstrategien, Prüfungsvorbereitung, Studienplanung etc. Ob das Erstsemestertutorium in Eurem Studiengang angeboten wird und wann es startet, erfahrt Ihr während der OE. Für Fachtutorien bietet das TSE eine didaktische Qualifizierung. Interesse und fachliche Leistungen vorausgesetzt, werdet Ihr vielleicht schon im nächsten Semester Tutor*in.

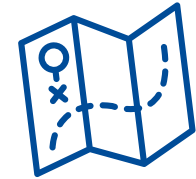
→ [BIT.LY/HAW-TSE](https://bit.ly/haw-tse)

FIRST-YEAR STUDENTS TEAM (TSE)

- Student-run sessions for new students on settling into studying
- Training for advanced students delivering subject support sessions to peers (peer tutors)

Our support and orientation sessions for new students, run by more advanced peers on your course, help you to settle into studying and plan your course and your work for optimum success. They also cover topics such as revision strategies and exam preparation. Find out about availability and start dates in your OE Week. We also train peer tutors in teaching and communication skills. If you're enthusiastic and get good grades, you can become a peer tutor as early as your second semester.

→ [BIT.LY/HAW-TSE](https://bit.ly/haw-tse)



GUT ZU WISSEN

STUDENT EXCHANGE COORDINATORS (SEC)

- Beratung zum Auslandssemester
- Betreuung internationaler Gaststudierender

Einen Student Exchange Coordinator gibt es an allen vier Fakultäten. Die SECs sind Eure ersten Ansprechpartnerinnen rund um das Thema Auslandssemester. Sie beraten Euch individuell und planen mit Euch das passende Auslandssemester. Durch regelmäßige Informationsveranstaltungen erfahrt Ihr Details zu Bewerbungsverfahren und den vielen Partnerhochschulen der HAW Hamburg. Ihr werdet bei allen relevanten Schritten vor, während und nach Eurem Austauschsemester unterstützt. Zudem betreuen die SECs die internationalen Gaststudierenden bei uns an der HAW Hamburg. Die Büros der SECs befinden sich an der jeweiligen Fakultät.

→ [BIT.LY/HAW-SEC](https://bit.ly/haw-sec)

GOOD TO KNOW

STUDENT EXCHANGE COORDINATORS (SEC)

- Advice on spending a semester abroad
- Support for international study abroad students

All four faculties of HAW Hamburg have a Student Exchange Coordinator (SEC). The SECs are the people to turn to when you're thinking about spending a semester abroad in the course of your studies. They'll give you one-to-one advice and help you plan the stay that best suits you and your needs. Attending one of the regular information events they hold will tell you all you need to know about how to apply for the programme of your choice and about HAW Hamburg's many partner institutions across the globe. The SECs will be with you every step of the way – before, during and after your time abroad. They also provide support to our visiting international students who come to HAW Hamburg to spend time studying with us. Their offices are located within the faculty they cover.

→ [BIT.LY/HAW-SECO](https://bit.ly/haw-sec0)

INTERNATIONAL OFFICE (IO)

- Beratung, Betreuung und Förderung internationaler Studierender
- Beratung und Förderung zu Studium, Praktikum und Summer School im Ausland

Das IO berät und informiert rund um das Thema Studium, Praktikum und Summer Schools im Ausland, gibt Tipps zur Finanzierung, bietet Sprachkurse und einen Sprachtandem-Service an. Mehrmals im Semester bieten wir „Dein Weg ins Ausland?!“ -Infoveranstaltungen für Euch an. Auch internationalen Studierenden stehen wir mit Rat und Tat zur Seite: Wenn Ihr Fragen zu Stipendien, finanziellen Notlagen, zum Aufenthaltsrecht, Wohnen, der Jobsuche oder dem Campusleben habt, könnt Ihr gern zu uns kommen. Neben den Welcome Weeks unterstützen wir Euch über das we-Buddy-Programm und bieten das HAWeltweit Kulturcafé und eine internationale Woche an.

→ [BIT.LY/HAW-IO](https://bit.ly/haw-io)

INTERNATIONAL OFFICE (IO)

- Advice and support for international students
- Advice on studying, internships and summer schools abroad, including funding opportunities

The IO provides advice and information about everything to do with studying, summer schools, working and internships abroad, including funding opportunities, and organises language courses and language tandem partnerships. Several times during the semester we will offer info sessions on 'Your route abroad?!' We are also there to support international students here in Hamburg with issues around funding, financial difficulties, residency matters, accommodation, finding a job, or life on campus – come and talk to us. As well as our 'weBuddy' scheme, we offer the HAW Worldwide Culture Café and a special International Week.

→ [BIT.LY/HAW-IOFFICE](https://bit.ly/haw-iooffice)



SCHULCAMPUS

- Angebote für Schüler*innen, Eltern und Lehrer*innen
- Organisation Girls' Day und Boys' Day

Der SchulCampus informiert Schüler*innen, Lehrer*innen sowie Eltern über Angebote und Studiengänge an der HAW Hamburg. Hier werden, neben Beratungs- und Informationsangeboten, Veranstaltungen und Projekte durchgeführt, bei denen Theorie und Praxis anschaulich dargestellt werden. Schüler*innen können z. B. Vorlesungen besuchen oder in den Laboren an Experimenten teilnehmen.

→ [BIT.LY/SCHULCAMPUS](https://bit.ly/SCHULCAMPUS)

SCHULCAMPUS

- Events and activities for school students, parents and teachers
- Organisation and management of Girls' Day and Boys' Day events

Our SchulCampus service for schools and their pupils, teachers and parents provides information on degree courses at HAW Hamburg and our activities for this target group. We give individual advice and run events and projects giving young people a hands-on look at science and its application. Opportunities to attend lectures and take part in experiments are just examples of the range of activities on offer.

→ [BIT.LY/SCHULCAMPUS](https://bit.ly/SCHULCAMPUS)

Wer auch noch für Euch da ist

ARBEITERKIND.DE HAMBURG

ArbeiterKind.de ist eine gemeinnützige Organisation, für alle, die als Erste in ihrer Familie studieren (wollen). Sie bietet Informationen, Beratung und persönliche Unterstützung zu allen Fragen rund ums Studieren sowie zur Studienfinanzierung. Eine ehrenamtliche Gruppe steht Euch mit Rat und Tat kostenfrei zur Seite. Ihr seid herzlich eingeladen, vorbeizukommen oder mitzumachen. → bit.ly/ArbeiterKind

Familienbüro

Das Familienbüro der HAW Hamburg am Berliner Tor 5 unterstützt Studierende, die Studium/Beruf und Familie miteinander vereinbaren wollen mit Beratungsangeboten zu Kinderbetreuung und -erziehung, Auslandssemester mit Kind, Pflegeaufgaben, Trauer. Vereinbare per Email einen Termin mit den Beraterinnen familienbuero@haw-hamburg.de

→ bit.ly/Familienbuero

STUDIERN MIT BEEINTRÄCHTIGUNG

Der Beauftragte für Menschen mit Beeinträchtigungen und eine Beraterin beraten und unterstützen gesundheitlich beeinträchtigte Studieninteressierte und Studierende und engagieren sich für verbesserte Studienbedingungen. Zu den Beeinträchtigungen zählen z.B. psychische oder chronisch-somatische Erkrankungen, Teilleistungsstörungen, motorische oder Sinnesbeeinträchtigungen. Bitte wendet Euch an → bit.ly/StudierenmB

TEAM KOMPETENZ KOMPAKT IN DER ARBEITSSTELLE MIGRATION

Das Team Kompetenz Kompakt unterstützt und begleitet geflüchtete und internationale Schüler*innen, Studieninteressierte und Studierende bei der Studienvorbereitung, beim Studieneinstieg und im Studium. Informiere Dich über die verschiedenen Angebote. → bit.ly/KompetenzKompakt

Also here to help

ARBEITERKIND.DE – FOR FIRST GENERATION STUDENTS

ArbeiterKind.de is an organisation supporting students who are, or aspire to be, the first members of their families to access higher education. You can contact its volunteers free of charge for information, advice and support with anything to do with your degree, or funding your studies. They'd also love to have you on board, passing on the support to others like you.

→ bit.ly/ArbeiterKind

FAMILIENBÜRO: SUPPORT FOR STUDENTS WITH FAMILY RESPONSIBILITIES

HAW Hamburg's Family Office (Familienbüro) provides support to students who need to combine their degrees with caring for others, such as children or elderly relatives. Its staff can advise on finding childcare and sources of parenting support, spending a semester abroad with children, issues around caring responsibilities, and getting help when someone close to you dies.

→ bit.ly/Familienbuero

STUDYING WITH A DISABILITY OR LONG-TERM HEALTH CONDITION

HAW Hamburg's officer for people with disabilities and long-term health conditions, assisted by an advisor, provides help and support to prospective and current students of HAW Hamburg and advocates for the interests of students with disabilities and health issues. You can contact them for support.

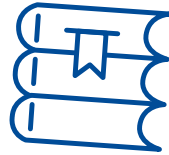
→ bit.ly/StudierenmB

KOMPETENZ KOMPAKT: A RESOURCE FOR INTERNATIONAL STUDENTS

The Kompetenz Kompakt team provides support to people with international backgrounds, or who are or have been refugees, who are still at school, interested in a degree course, or currently studying at HAW Hamburg. We can help you prepare for a degree, find your feet on campus and manage your course successfully. Take a look at our information on what we can do for you. → bit.ly/KompetenzKompakt

Kleines Lexikon der Abkürzungen

Mini-dictionary of abbreviations

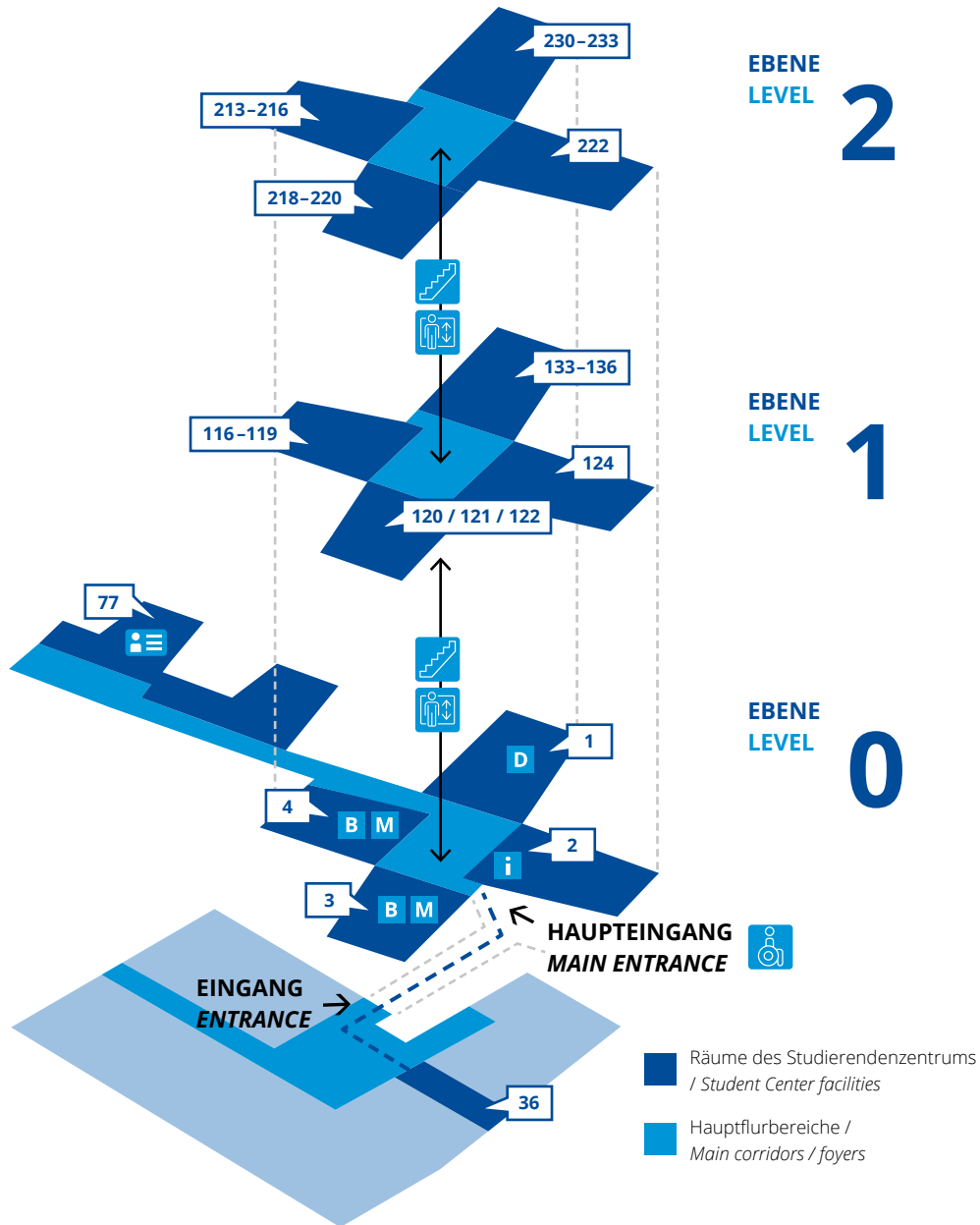


ALEX	Alexanderstraße Alexanderstraße
APSO	Allgemeine Prüfungs- und Studienordnung General Course and Examination Regulations
AStA	Allgemeiner Studierendenausschuss Student representative body
BT	Berliner Tor (No. 5, 7, 7a, 9, 11, 13, 21) Berliner Tor (No. 5, 7, 7a, 9, 11, 13, 21)
BWFGB	Behörde für Wissenschaft, Forschung, Gleichstellung und Bezirke (HH) Hamburg's Ministry of Science, Research, Equality and districts
CP	Credit Points Credit points
DMI	Design, Medien und Information (Fakultät der HAW Hamburg) Faculty of Design, Media and Information
ELSE	Elektronische Semesterapparate Electronic course reading collection
EMIL	Elektronische Medien in der Lehre Moodle platform for interactive learning and materials
FSB	Fakultätsservicebüro Faculty Services Office
FSR	Fachschaftsrat Student Council
HA	Hochschulanzeiger (Verkündungsblatt für Satzungen, Ordnungen und Richtlinien) HAW Hamburg official gazette (contains announcements of HAW Hamburg regulations, guidelines etc.)
HIBS	Hochschulinformations- und Bibliotheksservices Library and Information Services at HAW Hamburg
HOOU	Hamburg Open Online University Hamburg Open Online University

IO	International Office International Office
ITSC	Informationstechnik Service Center (Betriebseinheit der HAW Hamburg) IT Service Center
LS	Life Sciences (Fakultät der HAW Hamburg) Faculty of Life Sciences
myHAW	Hochschulportal für Studierende und Bewerber*innen University gateway for students and applicants
OE	Orientierungseinheit Orientation Week
OER	Open Educational Resources Open Educational Resources
PStO	Prüfungs- und Studienordnung Course and Examination Regulations
SEC	Student Exchange Coordinator Student Exchange Coordinator
StS	Studierendensekretariat Student Admissions and Registration Office
SWS	Semesterwochenstunde(n) Unit(s) of 45 minutes in which lectures, seminars and other courses are counted
SZ	Studierendenzentrum Student Center
TI	Technik und Informatik (Fakultät der HAW Hamburg) Faculty of Engineering and Computer Science
TSE	Team.Studieneinstieg First-Year Students Team
UL	Ulmenliet 20 Ulmenliet 20
W&S	Wirtschaft und Soziales (Fakultät der HAW Hamburg) Faculty of Business and Social Sciences
ZSB	Zentrale Studienberatung Student Counselling Team
ZfK	Zentrum für Karriereplanung Career Planning Centre

Studierendenzentrum

Our Student Center



EBENE 2 / LEVEL 2

	Raum / Room
Team.Studieneinstieg / First-Year Students Team	222
Team International Office / International Office Team	213–216, 218, 230–233

EBENE 1 / LEVEL 1

Team Zentrale Studienberatung / Student Counselling Team	133–136, 120, 121
↳ Informationsraum / Advice and information facilities	122
Veranstaltungen / Events	124

EBENE 0 / LEVEL 0

Team Studierendensekretariat / Student Admissions & Registration Office

Infothek / Info Desk i	2
Bachelor- und Masterbüros / Offices for Bachelor's and Master's Degree B M	3, 4
Deutschlandstipendium D	1

ArbeiterKind.de Hamburg / 'First Generation students' Office Hamburg

Chipkarten-Servicebüro / ID Card Services Office **i**

SchulCampus

Team KOMPETENZ KOMPAKT in der Arbeitsstelle Migration /
Centre for Migration Research and Integration Practice

Familienbüro / Support for students with family responsibilities

Studieren mit Beeinträchtigung /
Studying with a disability or long-term health condition

Fragen? Nimm Kontakt zu uns auf!

Unanswered questions? Get in touch – we're happy to help.

STELL DEINE FRAGEN
ÜBER DIESEN KONTAKT

→ [BIT.LY/HAW-KONTAKT](https://bit.ly/haw-kontakt)

GET IN TOUCH
WITH US HERE

→ [BIT.LY/HAW-CONTACT](https://bit.ly/haw-contact)



STUDIENDENZENTRUM / STUDENT CENTER

ADRESSE / ADDRESS

Campus Berliner Tor
Studierendenzentrum
Stiftstraße 69
20099 Hamburg

ALLGEMEINE ANFRAGEN / GENERAL ENQUIRIES

Infothek / Info Desk
Mo, Mi, Do / Mon, Wed, Thu 10:00–16:00
Di / Tue 10:00–12:00, 14:00–16:00
Fr / Fri 10:00–13:00

■ Studierendenzentrum /
Student Center

■ Weitere Gebäude der HAW
Hamburg / Other HAW
Hamburg facilities

OFFENE TEAM SPRECHSTUNDEN TEAM DROP-IN HOURS

Mo, Di / Mon, Tue
11:00–13:00
Do / Thu
14:00–17:00, 14:00–17:00
*Semesterferien /
semester break

Corona Update 2021

→ Aktuelle Erreichbarkeit,
bitte hier klicken.
→ Please click here for our
current contact hours
and availability.

HOCHSCHULE FÜR ANGEWANDTE WISSENSCHAFTEN HAMBURG

Hamburg University of Applied Sciences