



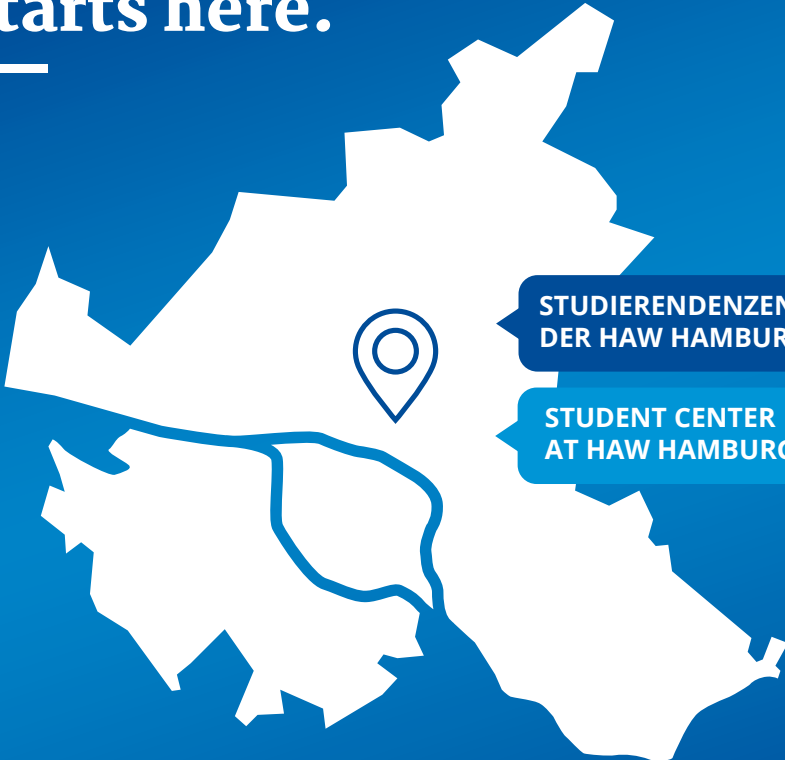
Open your heart.  
Think smart.  
Work hard.

**Du hast Dein Ziel erreicht.**

---

**Welcome! Your future  
starts here.**

---



STUDIARENZENTRUM  
DER HAW HAMBURG

STUDENT CENTER  
AT HAW HAMBURG

# A brand new semester. Let's get going!

## Great to see you here!

We're HAW Hamburg's Student Center teams and it's our job to provide all the advice and services you need when it comes to your degree course. If you're new to HAW Hamburg and just starting your degree, we have a lot of information and services for you. We'll be with you every step of the way – until you graduate. We've produced this booklet as a brief guide to what our teams do – remember to keep it for future reference. And now let's get going. We hope you enjoy getting to know us and have an amazing time during your course. **With best wishes from the Student Center teams, Stiftstraße 69**

FIND INFORMATION ON THE  
'STARTING YOUR STUDIES'  
SECTION OF OUR WEBSITE

→ [BIT.LY/STARTINGSTUDIES](https://bit.ly/startingstudies)



# Herzlich willkommen zum Semesterstart!

## Schön, dass Ihr da seid!

Wir, die Teams des Studierendenzentrums der HAW Hamburg, bieten für alle Studierenden unserer Hochschule Services und Beratung rund ums Studium an. Insbesondere als Studieneinsteigerin oder Studieneinsteiger könnt Ihr unabhängig davon, für welchen Studiengang Ihr Euch entschieden habt, von unserem vielfältigen Angebot profitieren. Darüber hinaus sind wir die gesamte Studienzeit für Euch da und helfen Euch gern weiter. Schaut Euch unsere Teams doch auf den nächsten Seiten einmal genauer an. Wir wünschen Euch einen erfolgreichen Studienstart und eine gute Studienzeit!

**Die Teams des Studierendenzentrums  
in der Stiftstraße 69**

INFORMIERE DICH ÜBER DIE  
WEBSITE STUDIENEINSTIEG

→ [BIT.LY/INFOSTUDIENEINSTIEG](https://bit.ly/infostudieneinstieg)



#### GUT ZU WISSEN

##### CHIPKARTENBÜRO

Studierendenausweis und Semesterticket  
Deine Chipkarte dient Dir für die gesamte Dauer Deines Studiums an der HAW Hamburg als Studierendenausweis und Semesterticket. Du musst die Karte lediglich zu jedem Semester nach erfolgreicher Rückmeldung freischalten (validieren), weil die Gültigkeitsdauer der Chipkarte auf ein Semester befristet ist. Du kannst die Chipkarte auch zur bargeldlosen Bezahlung in den Mensen und Cafés des Studierendenwerks Hamburg, als Bibliotheksausweis und als Schlüssel für elektronisch gesicherte Türen nutzen.

→ [BIT.LY/CHIPKARTENBÜRO](https://bit.ly/chipkartenbuero)

#### GOOD TO KNOW

##### CHIP CARD (STUDENT ID CARD) SERVICES OFFICE

*Your ID card and semester ticket*  
Your student ID card will be with you throughout your degree, serving to identify you as a student and as your semester ticket for Hamburg's public transport system. You'll simply need to (re)validate your card each semester once you've re-registered. You can use your ID card for making cashless payments in the Studierendenwerk cafeterias, to borrow books and media from our libraries, and to open doors with electronic controllers.

→ [BIT.LY/ID-CARDOFFICE](https://bit.ly/id-cardoffice)

#### GUT ZU WISSEN

##### FAKULTÄTSSERVICEBÜROS (FSB)

Prüfungs- und studiengangbezogene Informationen und Beratung  
Fakultätsservicebüros gibt es an allen vier Fakultäten. An Dein Fakultätsservicebüro kannst Du Dich mit all Deinen prüfungs- und studiengangsbezogenen Anliegen wenden. Zu den Aufgaben der FSB gehören die Beratung und Unterstützung in Prüfungsfragen, Auskünfte zu Zulassungsvoraussetzungen für Module, Prüfungssachbearbeitung (Anmeldung, Termine, Abläufe), Veröffentlichung der Noten, Verwaltung der Prüfungsakten, Überwachung und Pflege der Leistungskonten von Studierenden, Zeugniserstellung und Ausgabe der Urkunden.

#### GOOD TO KNOW

##### FACULTY SERVICE OFFICES

*Here's the place for info and advice around your studies*  
There are faculty service offices in all four of our faculties, providing help and information with everything to do with your degree course and exams. Their remit includes giving advice and support to students with regard to exams and assessments, issuing information on requirements for taking modules, exam administration (registration for exams, exam dates and procedures), publishing grades, managing students' exam files and exam documentation, monitoring students' course and grade overviews, and issuing certificates of examinations and degree certificates.

# Übersicht der Teams

## Our teams: what we do



### INFOTHEK & STUDIERENDENSEKRETARIAT (StS)

- Bewerbung / Zulassung / Immatrikulation
- Rückmeldung / Exmatrikulation / Beurlaubung etc.
- Datenänderungen

Wenn Du Fragen zu allen Formalitäten rund um Deinen Status als Studierende\*r hast, wie etwa zur Rückmeldung oder einer Namensänderung, helfen wir Dir gern weiter. Auch wenn es um Deine Immatrikulation oder Exmatrikulation geht oder um Informationen zu Beurlaubungen oder einem Teilzeitstudium, ist das Team des Studierendensekretariats der richtige Ansprechpartner.

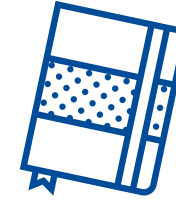
→ [BIT.LY/HAW-STs](https://bit.ly/haw-sts)

### INFORMATION POINT AND STUDENT ADMISSIONS AND REGISTRATION OFFICE (StS)

- We take care of:
- Applications, admissions and registration
  - Re- and deregistration, leave from your course, etc.
  - Changes to your personal information

We're the ones to ask when you need information on any formalities relating to your student status, if you want to re-register for the new semester or would like to advise us of changes to your details. You'll also have come to the right place if you need advice on your registration status or on a period of leave or part-time study.

→ [BIT.LY/HAW-STO](https://bit.ly/haw-sto)



## ZENTRALE STUDIENBERATUNG (ZSB)

- Studienberatung für Studieninteressierte und Studierende
- Coaching und psychologische Beratung für Studierende

Die ZSB berät zu allen Fragen rund ums Studium, unterstützt bei Entscheidungsprozessen und bei Fragen zu besonderen Studiensituationen. Durch gezielte Einzelberatung, themenspezifische Seminare und Workshops sowie Tipps, Literatur und Informationen zum erfolgreichen Studium möchten wir Dich unterstützen. Auch wenn Du persönliche Probleme hast, die Dein Studium beeinträchtigen, wirst Du bei uns kompetent beraten. Wir arbeiten eng mit anderen Beratungsteams der Hochschule zusammen.

→ [BIT.LY/HAW-ZSB](https://bit.ly/haw-zsb)

Und hier geht's zur Lernpartnerbörse „Learn2gether“.

→ [BIT.LY/LEARNBÖRSE](https://bit.ly/learnboerse)

## STUDENT COUNSELLING OFFICE (ZSB)

- Advice on degree courses for prospective students; advice and support for current students
- Coaching, counselling and psychological support for students

We provide advice in all matters related to studying at HAW Hamburg, help you make important decisions, and offer support if you are facing special circumstances as you study. Our services range from individual support, counselling and coaching tailored to your needs, and workshops and seminars on various topics to tips, reading materials and information on making the most of your studies. We can also help with any personal difficulties you encounter in the course of your studies. We work closely with other counselling teams at the university.

→ [BIT.LY/HAW-SCO](https://bit.ly/haw-sco)

Join our find-a-study-partner site here: Learn2gether.

→ [BIT.LY/LEARNPEER](https://bit.ly/learnpeer)

## TEAM.STUDIENEINSTIEG (TSE)

- Erstsemestertutorien zur Unterstützung beim Studieneinstieg
- Fachtutor\*innenqualifizierung

In den Erstsemestertutorien unterstützen Euch erfahrene Studierende des eigenen Studiengangs dabei, den Einstieg in den Hochschulalltag und ein erfolgreiches Studium zu bewältigen. Gearbeitet wird zu Themen wie Lernstrategien, Prüfungsvorbereitung, Studienplanung etc. Ob das Erstsemestertutorium in Eurem Studiengang angeboten wird und wann es startet, erfahrt Ihr während der OE. Für Fachtutorien bietet das TSE eine didaktische Qualifizierung. Interesse und fachliche Leistungen vorausgesetzt, werdet Ihr vielleicht schon im nächsten Semester Tutor\*in.

→ [BIT.LY/HAW-TSE](https://bit.ly/haw-tse)

## FIRST-YEAR ORIENTATION TEAM (TSE)

- Student-run sessions for new students on settling into studying
- Training for advanced students delivering subject-support sessions to peers (peer tutors)

Our support and orientation sessions for new students, run by more advanced peers on your course, help you to settle into studying and plan your course and your work for optimum success. They also cover topics such as revision strategies and exam preparation. Find out about availability and start dates in your OE Week. We also train peer tutors in teaching and communication skills. If you're enthusiastic and get good grades, you can become a peer tutor as early as your second semester.

→ [BIT.LY/HAW-TSE](https://bit.ly/haw-tse)



#### GUT ZU WISSEN

##### STUDENT EXCHANGE COORDINATORS (SEC)

- Beratung zum Auslandssemester
- Betreuung internationaler Gaststudierender

Einen Student Exchange Coordinator gibt es an allen vier Fakultäten. Die SECs sind Eure ersten Ansprechpartnerinnen rund um das Thema Auslandssemester. Sie beraten Euch individuell und planen mit Euch das passende Auslandssemester. Durch regelmäßige Informationsveranstaltungen erfahrt Ihr Details zu Bewerbungsverfahren und den vielen Partnerhochschulen der HAW Hamburg. Ihr werdet bei allen relevanten Schritten vor, während und nach Eurem Austauschsemester unterstützt. Zudem betreuen die SECs die internationalen Gaststudierenden bei uns an der HAW Hamburg. Die Büros der SECs befinden sich an der jeweiligen Fakultät.

→ [BIT.LY/HAW-SEC](https://bit.ly/haw-sec)

#### GOOD TO KNOW

##### STUDENT EXCHANGE COORDINATORS (SECS)

- Advice on spending a semester abroad
- Support for international study abroad students

All four HAW Hamburg faculties have a student exchange coordinator (SEC). The SECs are the people to turn to when you're thinking about spending a semester abroad in the course of your studies. They'll give you one-to-one advice and help you plan the stay that best suits you and your needs. Attending one of the regular information events they hold will tell you all you need to know about how to apply for the programme of your choice and about HAW Hamburg's many partner institutions across the globe. The SECs will be with you every step of the way – before, during and after your time abroad. They also provide support to our visiting international students who come to HAW Hamburg to spend time studying with us. Their offices are located within the faculty they cover.

→ [BIT.LY/HAW-SECO](https://bit.ly/haw-seco)

## INTERNATIONAL OFFICE (IO)

- Beratung, Betreuung und Förderung internationaler Studierender
- Beratung und Förderung zu Studium, Praktikum und Summer School im Ausland

Das IO berät und informiert rund um das Thema Studium, Praktikum und Summer Schools im Ausland, gibt Tipps zur Finanzierung, bietet Sprachkurse und einen Sprachtandem-Service an. Mehrmals im Semester bieten wir „Dein Weg ins Ausland?!“ -Infoveranstaltungen für Euch an. Auch internationalen Studierenden stehen wir mit Rat und Tat zur Seite: Wenn Ihr Fragen zu Stipendien, finanziellen Notlagen, zum Aufenthaltsrecht, Wohnen, der Jobsuche oder dem Campusleben habt, könnt Ihr gern zu uns kommen. Neben den Welcome Weeks unterstützen wir Euch über das we-Buddy-Programm und bieten das HAWWeltweit Kulturcafé und eine internationale Woche an.

→ [BIT.LY/HAW-IO](https://bit.ly/haw-io)

## INTERNATIONAL OFFICE (IO)

- Advice and support for international students
- Advice on studying, internships and summer schools abroad, including funding opportunities

The IO provides advice and information about everything to do with studying, summer schools, working and internships abroad, including funding opportunities, and organises language courses and language-tandem partnerships. Several times during the semester we will offer info sessions on 'Your route abroad?!' We are also there to support international students here in Hamburg with issues around funding, financial difficulties, residency matters, accommodation, finding a job, or life on campus – come and talk to us. As well as our 'weBuddy' scheme, we offer the HAW Worldwide Culture Café and a special International Week.

→ [BIT.LY/HAW-IOOFFICE](https://bit.ly/haw-iooffice)



## SCHULCAMPUS

- Angebote für Schüler\*innen, Eltern und Lehrer\*innen
- Organisation Girls' Day und Boys' Day

Der SchulCampus informiert Schüler\*innen, Lehrer\*innen sowie Eltern über Angebote und Studiengänge an der HAW Hamburg. Hier werden, neben Beratungs- und Informationsangeboten, Veranstaltungen und Projekte durchgeführt, bei denen Theorie und Praxis anschaulich dargestellt werden. Schüler\*innen können z. B. Vorlesungen besuchen oder in den Laboren an Experimenten teilnehmen.

→ [BIT.LY/SCHULCAMPUS](https://bit.ly/SCHULCAMPUS)

## SCHULCAMPUS

- Events and activities for school students, parents and teachers
- Organisation and management of Girls' Day and Boys' Day events

Our SchulCampus service for schools and their pupils, teachers and parents provides information on degree courses at HAW Hamburg and our activities for this target group. We give individual advice and run events and projects giving young people a hands-on look at science and its application. Opportunities to attend lectures and take part in experiments are just some examples of the range of activities on offer.

→ [BIT.LY/SCHULCAMPUS](https://bit.ly/SCHULCAMPUS)

## Wer auch noch für Euch da ist

### ARBEITERKIND.DE HAMBURG

ArbeiterKind.de ist eine gemeinnützige Organisation, für alle, die als Erste in ihrer Familie studieren (wollen). Sie bietet Informationen, Beratung und persönliche Unterstützung zu allen Fragen rund ums Studieren sowie zur Studienfinanzierung. Eine ehrenamtliche Gruppe steht Euch mit Rat und Tat kostenfrei zur Seite. Ihr seid herzlich eingeladen, vorbeizukommen oder mitzumachen. → [bit.ly/ArbeiterKind](https://bit.ly/ArbeiterKind)

### FAMILIENBÜRO

Das Familienbüro der HAW Hamburg am Berliner Tor 5 unterstützt Studierende, die Studium/Beruf und Familie miteinander vereinbaren wollen mit Beratungsangeboten zu Kinderbetreuung und -erziehung, Auslandssemester mit Kind, Pflegeaufgaben, Trauer. Vereinbare per Email einen Termin mit den Beraterinnen [familienbuero@haw-hamburg.de](mailto:familienbuero@haw-hamburg.de) → [bit.ly/Familienbüro](https://bit.ly/Familienbüro)

### STUDIERN MIT BEEINTRÄCHTIGUNG

Der Beauftragte für Menschen mit Beeinträchtigungen und eine Beraterin beraten und unterstützen gesundheitlich beeinträchtigte Studieninteressierte und Studierende und engagieren sich für verbesserte Studienbedingungen. Zu den Beeinträchtigungen zählen z.B. psychische oder chronisch-somatische Erkrankungen, Teilleistungsstörungen, motorische oder Sinnesbeeinträchtigungen. Bitte wendet Euch an → [bit.ly/StudierenmB](https://bit.ly/StudierenmB)

### TEAM KOMPETENZ KOMPAKT IN DER ARBEITSSTELLE MIGRATION

Das Team Kompetenz Kompakt unterstützt und begleitet geflüchtete und internationale Schüler\*innen, Studieninteressierte und Studierende bei der Studienvorbereitung, beim Studieneinstieg und im Studium. Informiere Dich über die verschiedenen Angebote. → [bit.ly/KompetenzKompakt](https://bit.ly/KompetenzKompakt)

## Also here to help

### ARBEITERKIND.DE – FOR FIRST-GENERATION STUDENTS

ArbeiterKind.de is an organisation supporting students who are, or aspire to be, the first members of their families to access higher education. You can contact its volunteers free of charge for information, advice and support with anything to do with your degree, or funding your studies. They'd also love to have you on board, passing on the support to others like you. → [bit.ly/ArbeiterKind](https://bit.ly/ArbeiterKind)

### FAMILY OFFICE: SUPPORT FOR STUDENTS WITH FAMILY RESPONSIBILITIES

HAW Hamburg's Family Office provides support to students who need to combine their degrees with caring for others, such as children or elderly relatives. Its staff can advise on finding childcare and sources of parenting support, spending a semester abroad with children, issues around caring responsibilities, and getting help when someone close to you dies. → [bit.ly/Familienbüro](https://bit.ly/Familienbüro)

### STUDYING WITH A DISABILITY OR LONG-TERM HEALTH CONDITION

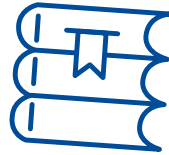
HAW Hamburg's officer for people with disabilities and long-term health conditions, assisted by an advisor, provides help and support to prospective and current HAW Hamburg students and advocates for the interests of students with disabilities and health issues. You can contact them for support. → [bit.ly/StudierenmB](https://bit.ly/StudierenmB)

### KOMPETENZ KOMPAKT: A RESOURCE FOR INTERNATIONAL STUDENTS

The Kompetenz Kompakt team provides support to people with international backgrounds, or who are or have been refugees, who are still at school, interested in a degree course, or currently studying at HAW Hamburg. We can help you prepare for a degree, find your feet on campus and manage your course successfully. Take a look at our information on what we can do for you. → [bit.ly/KompetenzKompakt](https://bit.ly/KompetenzKompakt)

# Kleines Lexikon der Abkürzungen

## Mini-dictionary of abbreviations



<b>ALEX</b>	Alexanderstraße Alexanderstraße
<b>APSO</b>	Allgemeine Prüfungs- und Studienordnung General Course and Examination Regulations
<b>AStA</b>	Allgemeiner Studierendenausschuss Students' Union
<b>BT</b>	Berliner Tor (No. 5, 7, 7a, 9, 11, 13, 21) Berliner Tor (No. 5, 7, 7a, 9, 11, 13, 21)
<b>BWFGB</b>	Behörde für Wissenschaft, Forschung, Gleichstellung und Bezirke (HH) Hamburg's Ministry of Science, Research, Equality and Districts
<b>CP</b>	Credit Points Credit points
<b>DMI</b>	Design, Medien und Information (Fakultät der HAW Hamburg) Faculty of Design, Media and Information
<b>ELSE</b>	Elektronische Semesterapparate Electronic course reading collection
<b>EMIL</b>	Elektronische Medien in der Lehre Moodle platform for interactive learning and materials
<b>FSB</b>	Fakultätsservicebüro Faculty Service Office
<b>FSR</b>	Fachschaftsrat Student Council
<b>HA</b>	Hochschulanzeiger (Verkündungsblatt für Satzungen, Ordnungen und Richtlinien) HAW Hamburg University Gazette (contains announcements of HAW Hamburg regulations, guidelines etc.)
<b>HIBS</b>	Hochschulinformations- und Bibliotheksservice University Information and Library Service
<b>HOOU</b>	Hamburg Open Online University Hamburg Open Online University

<b>IO</b>	International Office International Office
<b>ITSC</b>	Informationstechnik Service Center (Betriebseinheit der HAW Hamburg) IT Service Center
<b>LS</b>	Life Sciences (Fakultät der HAW Hamburg) Faculty of Life Sciences
<b>myHAW</b>	Hochschulportal für Studierende und Bewerber*innen University student and application portal
<b>OE</b>	Orientierungseinheit Orientation Week
<b>OER</b>	Open Educational Resources Open Educational Resources
<b>PStO</b>	Prüfungs- und Studienordnung Course and Examination Regulations
<b>SEC</b>	Student Exchange Coordinator Student Exchange Coordinator
<b>StS</b>	Studierendensekretariat Student Admissions and Registration Office
<b>SWS</b>	Semesterwochenstunde(n) Unit(s) of 45 minutes in which lectures, seminars and other courses are counted
<b>SZ</b>	Studierendenzentrum Student Center
<b>TI</b>	Technik und Informatik (Fakultät der HAW Hamburg) Faculty of Engineering and Computer Science
<b>TSE</b>	Team.Studieneinstieg First-Year Orientation Team
<b>UL</b>	Ulmenliet 20 Ulmenliet 20
<b>W&amp;S</b>	Wirtschaft und Soziales (Fakultät der HAW Hamburg) Faculty of Business and Social Sciences
<b>ZSB</b>	Zentrale Studienberatung Student Counselling Office
<b>ZfK</b>	Zentrum für Karriereplanung Career Planning Centre

# Wir haben da was für Euch!

# We've got something for you!



Foto: freepik.com

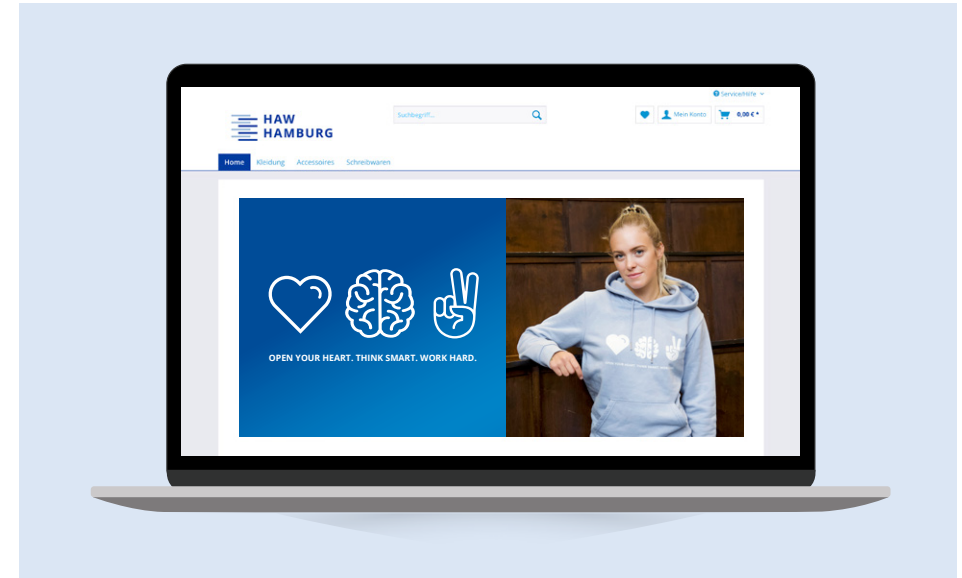
## SAVE THE DATE 12. – 16. 09. 2022

In dieser Woche dreht sich auf Instagram alles um deinen Studienstart. Q&As, Stories und alles Wichtige direkt in deinem Feed. Folge @hawhamburg und sei dabei!

## SAVE THE DATE 12-16 SEPT. 2022

This week on Instagram it's all about starting your studies. Join us @hawhamburg for Q&As, stories and everything you need to know – directly in your feed.

→ [WWW.INSTAGRAM.COM/  
HAWHAMBURG](https://www.instagram.com/hawhamburg)



## WER SCHNELL IST, WIRD BELOHNT

Bis zum 01. 10. 22 mit dem Rabattcode **HAW-ERSTI-22** in unserem Shop bestellen und 10-Prozent-Rabatt auf unseren, stylischen HAW Hamburg Cruiser Hoodie bekommen. Einfach shoppen auf:

→ [SHOP.HAW-HAMBURG.DE/  
HERZHIRNHAND](https://shop.haw-hamburg.de/herzhirnhand)

## IT PAYS TO BE QUICK

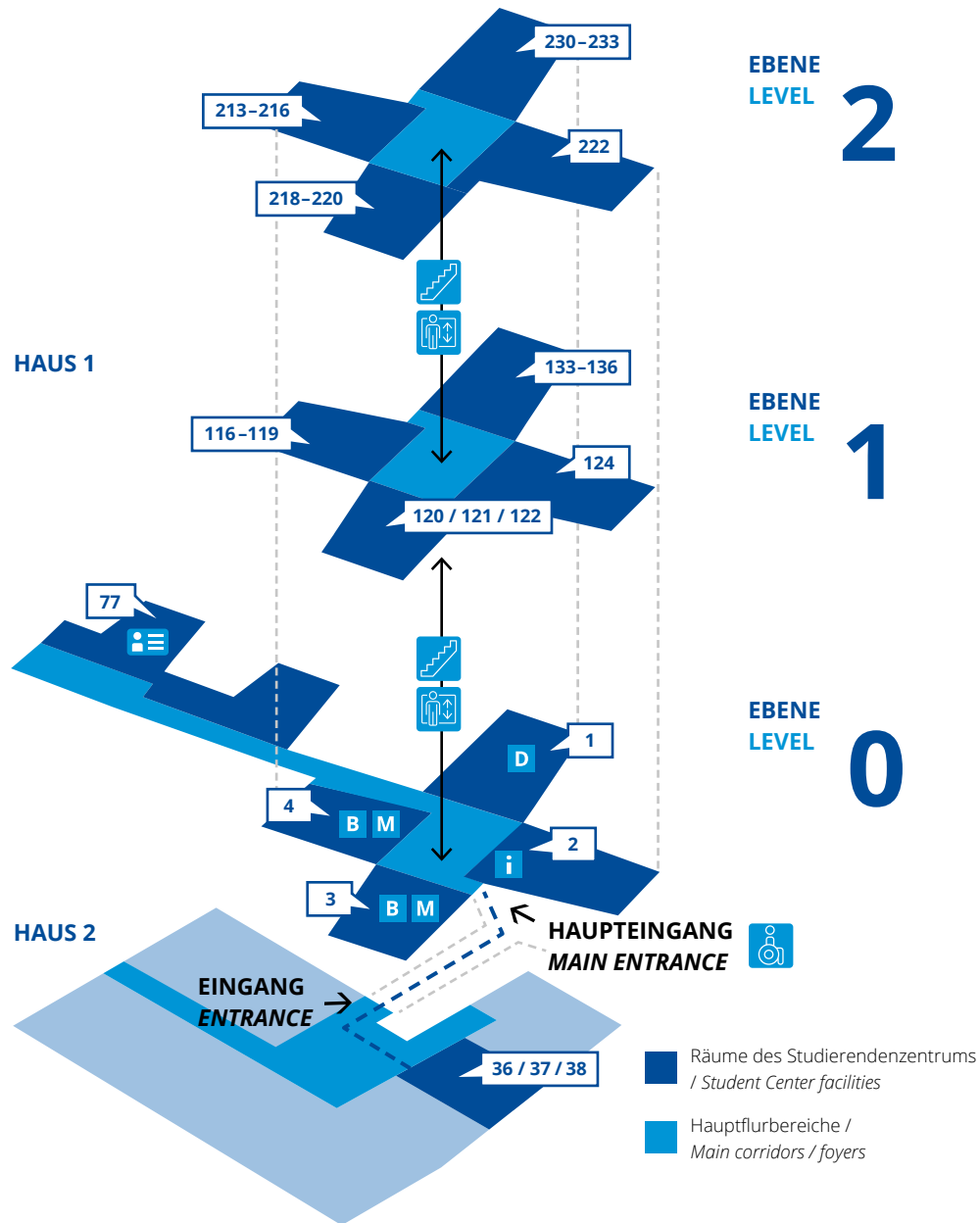
Place an order in our shop before 1 Oct. 2022 using the code **HAW-ERSTI-22** and get a 10 per cent discount on our stylish HAW Hamburg cruiser hoodie. Just shop at:





# Studierendenzentrum

## Our Student Center



### EBENE 2 / LEVEL 2

	Raum / Room
Team.Studieneinstieg / <i>First-Year Orientation Team</i> .....	222
Team International Office / <i>International Office</i> .....	213–216, 218, 230–233

### EBENE 1 / LEVEL 1

Team Zentrale Studienberatung / <i>Student Counselling Office</i> .....	133–136, 120, 121
↳ Informationsraum / <i>Information Room</i> .....	122
Veranstaltungen / <i>Events</i> .....	124

### EBENE 0 / LEVEL 0

Team Studierendensekretariat / *Student Admissions and Registration Office*

Infothek / <i>Information Point</i> <b>i</b> .....	2
Bachelor- und Masterbüros / <i>Bachelor's and Master's Degree Offices</i> <b>B M</b> .....	3, 4
Deutschlandstipendium <b>D</b> .....	1

ArbeiterKind.de Hamburg / *"First-Generation Students"- Hamburg Office* ..... 36

Chipkarten-Servicebüro / *Chip Card (Student ID Card) Services Office* **☰** ..... 77

SchulCampus ..... 302, Haus 2, 3. Etage

Team KOMPETENZ KOMPAKT in der Arbeitsstelle Migration / *Centre for Migration Research and Integration Practice* ..... Steindamm 105

Familienbüro / *Family Office* ..... BT 5

Studieren mit Beeinträchtigung / *Advising for Students with a Disability or Chronic Illness* ..... 37 / 38

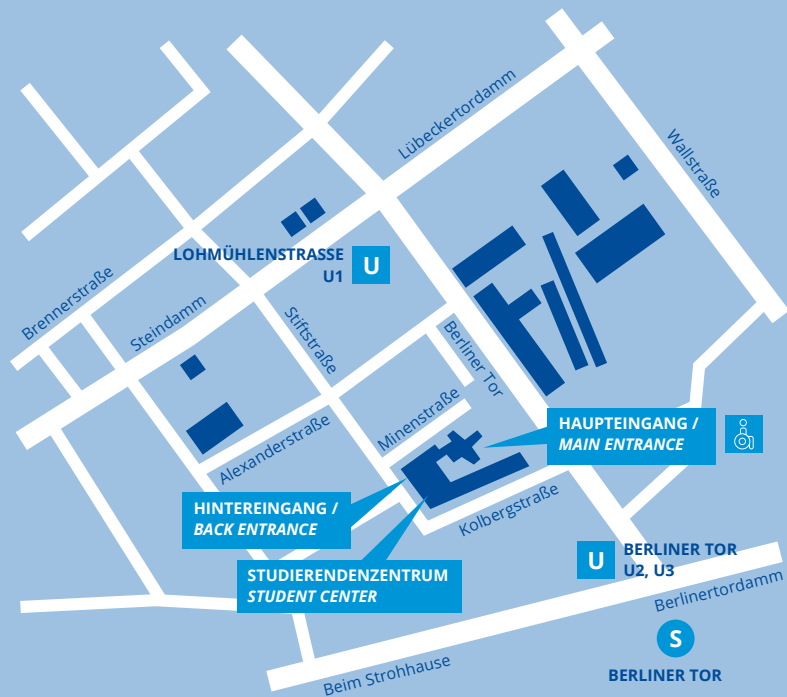
**Fragen? Nimm Kontakt zu uns auf!**  
**Unanswered questions? Get in touch – we're happy to help.**

STELL DEINE FRAGEN  
 ÜBER DIESEN KONTAKT

→ [BIT.LY/HAW-KONTAKT](https://bit.ly/haw-kontakt)

GET IN TOUCH  
 WITH US HERE

→ [BIT.LY/HAW-CONTACT](https://bit.ly/haw-contact)



■ Gebäude der HAW Hamburg /  
HAW Hamburg facilities

## STUDIENDENZENTRUM / STUDENT CENTER

### ADRESSE / ADDRESS

Campus Berliner Tor  
Studierendenzentrum  
Stiftstraße 69  
20099 Hamburg

### ALLGEMEINE ANFRAGEN / GENERAL ENQUIRIES

Infothek / Information Point  
Mo, Do / Mon, Thu 10:00–13:00  
Di / Tue 10:00–13:00, 14:00–15:00  
Mi / Wed 10:00–11:00, 12:00–13:00  
Fr / Fri 10:00–12:00

### OFFENE TEAM SPRECHZEITEN / DROP-IN HOURS

Mo, Di / Mon, Tue 11:00–13:00  
Do / Thu 14:00–16:00

## HOCHSCHULE FÜR ANGEWANDTE WISSENSCHAFTEN HAMBURG

Hamburg University of Applied Sciences

[HAW-HAMBURG.DE](http://HAW-HAMBURG.DE)