

Dies Academicus

02.11.2016

Campus Finkenau



Ab 9:00 Uhr Foyer Forum Finkenau
Serviceangebote der HAW Hamburg stellen sich mit
Infoständen vor und stehen für Fragen zur Verfügung

9:30 - 10:15 Uhr Forum Finkenau

Eröffnung und Begrüßung

10:15 - 11:00 Uhr Forum Finkenau

Keynote: Digitalisierung und Kompetenzänderungen

Prof. Dr. Frank Dellmann, Vizepräsident für Bildung und
Internationales, FH Münster

11:00 - 11:30 Uhr Foyer Forum Finkenau

Kaffeepause

11:30 - 13:00 Uhr Campus Finkenau

Workshop-Angebote I

Siehe innenliegende Seiten

13:00 - 14:00 Uhr Mensa und Foyer Forum Finkenau

Mittagessen

14:00 - 15:30 Uhr Campus Finkenau

Workshop-Angebote II

Siehe innenliegende Seiten

15:30 - 16:30 Uhr Foyer Forum Finkenau

Postersession der Promovierenden/Kaffeepause

16:30 - ... Uhr Forum Finkenau und Foyer

**Poster-Prämierung, Science Slam und
Musikalischer Ausklang** mit Laurenz
Cedric Wenk am Saxophon und Be-
gleitung mit Gitarre und Gesang: Jazz,
Rock, Pop und Evergreens



Ort: Finkenau 35, 22081 Hamburg

Anmeldung unter:
<https://www.haw-hamburg.de/qualitaet-in-der-lehre/lehrelotsen/dies-academicus-2016.html>

Tel.: 040 42875-9250, diesacademicus2016@haw-hamburg.de



Alle sind eingeladen!

Studierende, Lehrende, Lernende,
Forschende, Verwaltende

02. November 2016

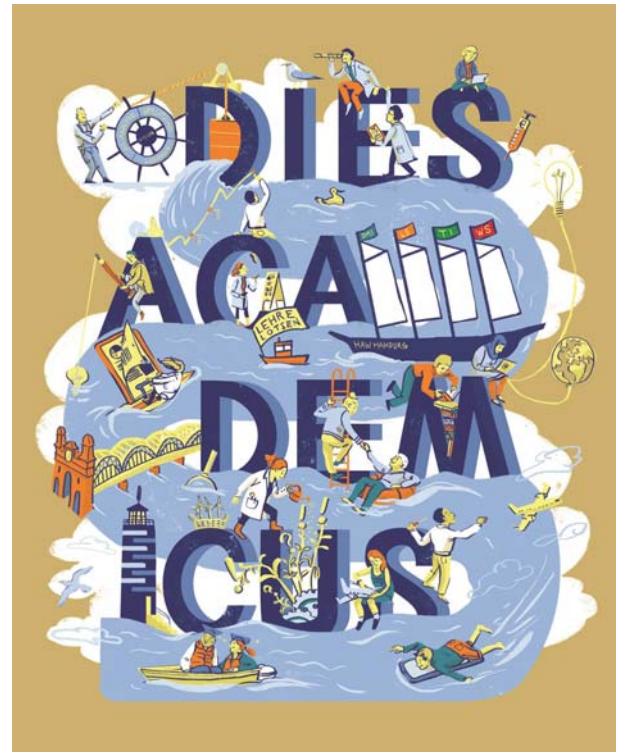


Illustration: Marie Seeberger

Dies Academicus an der HAW Hamburg

Ort: Finkenau 35, 22081 Hamburg

Keine Lehrveranstaltungen am Dies Academicus

Dies Academicus

11:30 - 13:00 Uhr
Campus Finkenau
Workshop-Angebote I



Think Tank „Virtual Reality“

Im virtuellen Studio der Fakultät DMI stellen Wissenschaftler/innen ihre aktuellen Forschungsprojekte zum Thema Virtual Reality vor. Eine anschließende Gesprächsrunde bietet Gelegenheit zum Informations- und Ideenaustausch. Das Open Lab macht Virtual Reality für die Teilnehmenden erlebbar (Teilnehmeranzahl begrenzt).

Medien 4.0 und Digitalisierung an der HAW Hamburg – Vernetzung der Akteure im Bereich digitaler Medien

Die HAW Hamburg hat Digitalisierung als wichtiges Thema erkannt. Projekte wie der Qualitätspakt Lehre mit dem Teilprojekt *Medien 4.0*, *viaMINT*, die *HOOU*, das *Shanghai-College*, *DoLearn* und andere arbeiten in diesem Bereich. Doch: Wer sind die Menschen, die dahinter stehen? Welche Bedarfe gibt es? Wie können Synergien genutzt und Menschen zusammengebracht werden, die an ähnlichen Fragestellungen arbeiten? Darüber wollen wir ins Gespräch kommen.

Wie kann die HAW Hamburg Ergebnisse aus der Begleitforschung zum Qualitätspakt Lehre für sich nutzen?

Im Workshop werden ausgewählte Ergebnisse aus den Begleitforschungsprojekten *WirQung* und *StuFHe* vorgestellt und mit den Teilnehmenden hinsichtlich ihres Beitrags für eine Weiterentwicklung von Studium und Lehre an der HAW Hamburg diskutiert.

Perspektiven der Kompetenzorientierung an der HAW Hamburg

Nach einer kurzen Einführung in das Konzept des kompetenzorientierten Lehrens, Lernens und Prüfens haben Sie die Möglichkeit, Beispiele von Lehrenden der HAW Hamburg kennenzulernen oder sich über die kompetenzorientierte Gestaltung von Curriculumentwicklungsprozessen auszutauschen.

Wo geht's hin mit der Forschung? Forschungsstrategie der HAW Hamburg

SEP – Forschungsstrategie – Gründer- und Transferstrategie...in verschiedenen Runden wird über die Zukunft von Forschung, Entwicklung und Transfer an der Hochschule diskutiert. In diesem Workshop wird der Zwischenstand vorgestellt...und diskutiert!

Innovationen, Erfindungen und Patente an der HAW Hamburg

Die Stabsstelle Forschung&Transfer, Bereich Wissens- und Technologietransfer, behandelt in Kooperation mit der Patentverwertungsagentur TuTech Fragestellungen, die im Kontext von (Hochschul-)Forschung, erfinderischer Tätigkeit und Schutzrechtssicherung entstehen.

Dies Academicus

14:00 - 15:30 Uhr
Campus Finkenau
Workshop-Angebote II



Think Tank „Flucht“

Welche Auswirkungen haben globale Fluchtbewegungen auf die HAW Hamburg? Wie kann die Hochschule auf die Herausforderung reagieren? Vorstellung von Initiativen und Diskussion.

Die Paradoxie unterschiedlicher Sichtweisen auf Qualitätsmanagement – Wirkungen und Nebenwirkungen

In diesem Workshop geht es um die Reflexion unterschiedlicher Perspektiven auf die Qualität von Studium und Lehre und deren Beeinflussung. Auf der Grundlage von Erfahrungsberichten aus der Praxis sowie von Erkenntnissen aus der Forschung soll über die Unterschiedlichkeiten und Gemeinsamkeiten der Perspektiven diskutiert werden.

Studiengangs-Monitoring an der HAW Hamburg

Der Workshop stellt das an der HAW Hamburg entwickelte Studiengangs-Monitoring vor. Nach einem Rückblick über die seit 2004 geleistete Arbeit wird das webbasierte Tool vorgestellt.

Mentoring im Berufsübergang – Diversity und Gender als Potential

Informationsveranstaltung für interessierte Studierende zum nächsten Mentoring-Zyklus 2017

Forschungsförderung mit ELFI recherchieren – leicht gemacht

Die Findungsphase der Projektakquise ist geprägt von Unsicherheiten: Projektziele schärfen, Partnersuche, Finanzierung etc.. Eine passende Ausschreibung zu finden, kann die Lösung sein.

Geschlossene Veranstaltung:

Neuberufene im Dialog mit dem Präsidium

Ins Gespräch kommen, Fragen stellen, Eindrücke austauschen - aus Ihrer noch frischen Perspektive als neuberufene Professorinnen und Professoren wollen die Präsidiumsmitglieder mit Ihnen ins Gespräch kommen.



Dieses Vorhaben wird aus Mitteln des Bundesministeriums für Bildung und Forschung unter dem Förderkennzeichen 01PL16046 gefördert. Die Verantwortung liegt beim Autor.

Anmeldung unter:
<https://www.haw-hamburg.de/qualitaet-in-der-lehre/lehrelotsen/dies-academicus-2016.html>

Tel.: 040 42875-9250, diesacademicus2016@haw-hamburg.de