



Sommercamp 2008 Faszination Fliegen HAW Hamburg in Kooperation mit Unternehmen der Luftfahrtbranche

Das Sommercamp ist ein einwöchiger Workshop für 14 bis 16 jährige Jugendliche an der HAW Hamburg. Dabei werden von fünf Werktagen an 2.5 Tage in der HAW Hamburg Experimente und Vorlesungen durchgeführt und an 2 Tage führende Unternehmen der Luftfahrtbranche einen Einblick in die Themen Funk, Werkstatt, Kabelproduktion und Ausbildung geben.

Montag	
9:00-10:00	<u>HAW Hamburg, Berliner Tor 5 (A)</u> Begrüßung, Dipl.Ing. Susanne Nöbbe Einführung in den Technik-Rap, Sabine Peine
10-12:30	<u>HAW Hamburg, Berliner Tor 9 (C)</u> Umformtechnik in der Produktion / Prof. Hornberger Flugzeugkabinenbau/ Prof. Konieczny
12:30-13:30	Mensa (B)
13:30-16:00	<u>HAW Hamburg, Berliner Tor 9 (C)</u> Umformtechnik in der Produktion / Prof. Hornberger Flugzeugkabinenbau/ Prof. Konieczny
Dienstag	
10-12:30	<u>Hamburg Airport, Flughafenstraße</u> Luftverkehr und Kommunikation — Begrüßung im Gebäude 45, Lilienthalhaus — Gruppe A - Apron Control, Gruppe B - Tower / Follow me — Thema: Funk – Kommunikation, Boden – Luft, Boden – Boden — Praktische Übungen + Erfahrungen
12:30-13:30	Kantine Flughafen
13:30-16:00	<u>Lufthansa Technik AG, Weg beim Jäger, Besucherzentrum</u> Werkstatt & Überholung — Ablauf, Begrüßung und erste Informationen — Praktische Arbeiten in der Ausbildungswerkstatt (löten, stanzen, gravieren) — Besichtigung der Flugzeugüberholung

Mittwoch		
10–12:30	<u>HAW Hamburg, Berliner Tor 9 (C)</u> CAD-Konstruktion Dipl.Ing. Jutta Abulawi	<u>HAW Hamburg, Berliner Tor 9 (C)</u> Aerodynamik/ Windkanal Prof. Zingel / Prof. Schulze
12:30-13:30	Mensa (B)	
13:30-16:00	<u>HAW Hamburg, Berliner Tor 9 (C)</u> Aerodynamik/ Windkanal Prof. Zingel / Prof. Schulze	<u>HAW Hamburg, Berliner Tor 9 (C)</u> CAD-Konstruktion Dipl.Ing. Jutta Abulawi
Donnerstag		
10–12:30	<u>Airbus GmbH</u> <u>Kreetslag 10, Osttor</u> <ul style="list-style-type: none"> — Begrüßung und erste Informationen — Dialog mit Azubis und Trainern verschiedener Berufsgruppen — Einführung an den Ausbildungsplätzen 	<u>Labinal GmbH</u> <u>Hein-Saß-Weg 36, Eingang C, 4. OG</u> <ul style="list-style-type: none"> — Begrüßung und Präsentation — Vorstellung unserer Azubis — Rundgang durch das Unternehmen mit Vorstellung der 3D Tools und ausprobieren — Rundgang durch die Kabelproduktion und Kabel binden — Warum fliegt ein Flugzeug + Experiment
12:30-13:30	Mittagessen je Firma	
Freitag		
10–12:30	Highflyer Deichtorhallen	
12:30-13:30	Mensa	
13:30-16:00	<u>HAW Hamburg, Berliner Tor 9 (C)</u> Dipl.Ing. Gerd Einführung in den Flugzeugsystemsimulator	<u>HAW Hamburg, Berliner Tor 5 (C)</u> Sabine Peine/ Education & Entertainment Workshop „Rappen für die Technik“
10:00	Sonnabend und Sonntag	Segelflug-Club Fischbek

HAW Hamburg Campus Berliner Tor

A
 Hochschulleitung
 Hochschulverwaltung
 Fachbereich Wirtschaft
 Fachbereich Bibliothek
 und Information
 Weiterbildungszentrum WINQ
 Berliner Tor 5
 D-20099 Hamburg

B
 Fachbereich Elektro-
 technik und Informatik
 Mensa
 Berliner Tor 7
 D-20099 Hamburg

C
 Fachbereich Fahrzeug-
 technik und Flugzeugbau
 Berliner Tor 9
 D-20099 Hamburg

D
 Nebengebäude
 Fachbereich Maschinen-
 bau und Produktion
 Fachbereich Elektro-
 technik und Informatik
 Institut für Werkstoff-
 kunde und Schweißtechnik
 Berliner Tor 11
 D-20099 Hamburg

E
 Institut für Werkstoff-
 kunde und Schweißtechnik
 Berliner Tor 13
 D-20099 Hamburg

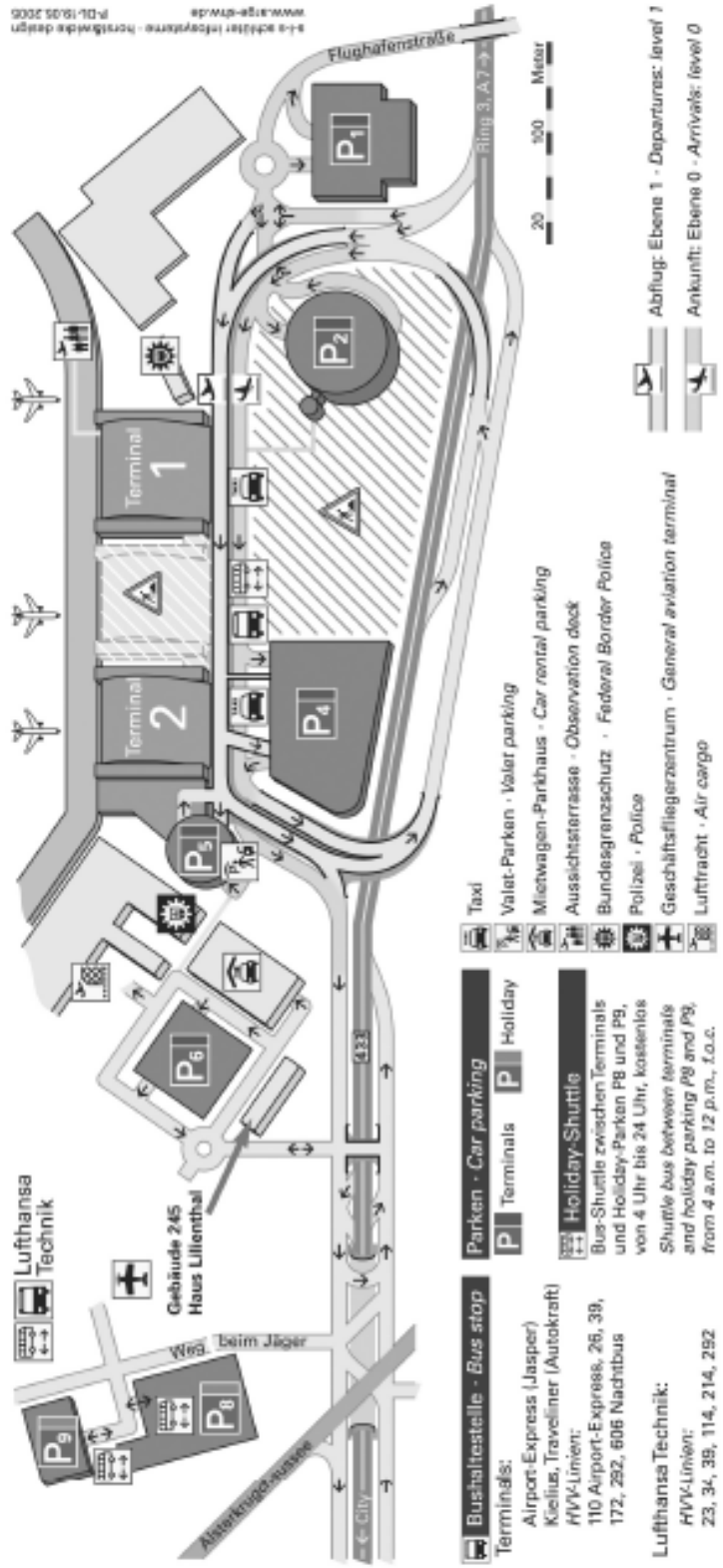


F
 Fachbereich Maschinen-
 bau und Produktion
 Berliner Tor 21
 D-20099 Hamburg

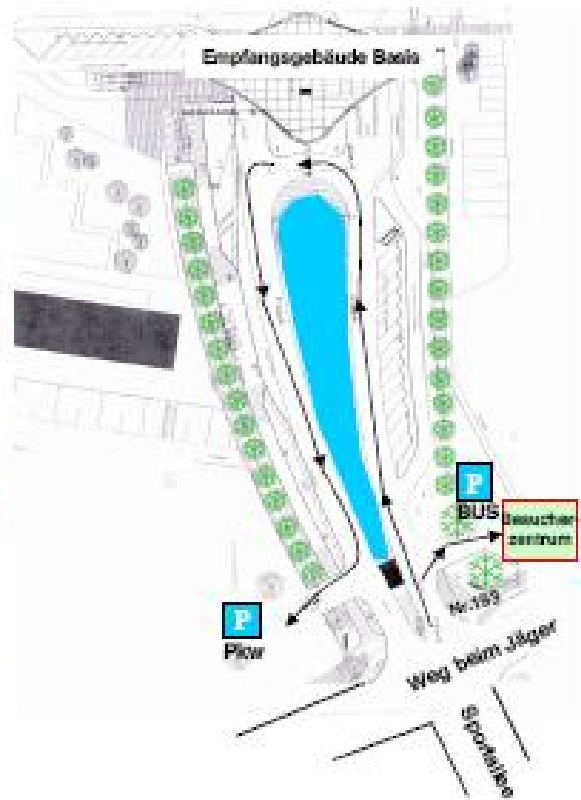
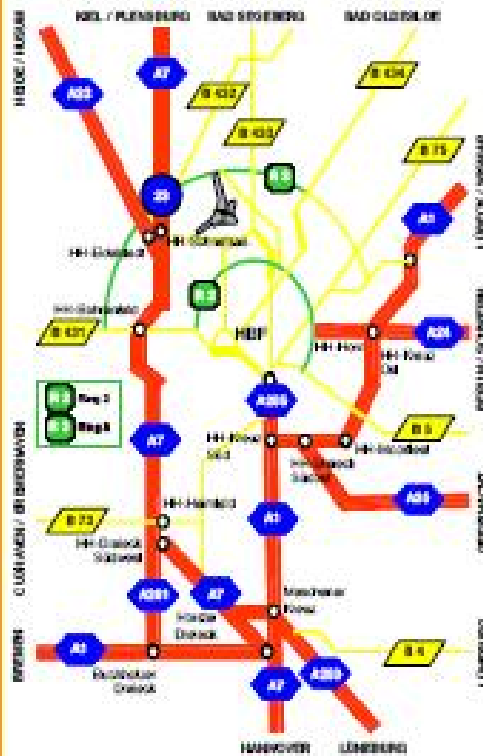
G
 Studierendenzentrum
 Stiftstrasse 69
 D-20099 Hamburg

H
 Fachbereich Medientechnik
 Stiftstrasse 69
 D-20099 Hamburg

Anfahrt Hamburg Airport



So kommen Sie zur Lufthansa-Basis Hamburg



- Nahverkehrsverbindungen zur Basis:**
- Vom Hauptbahnhof:**
- U-Bahn U1 Richtung Nordstrand Mitte bis Haltestelle Abendort, weiter mit dem Metrobus Linie 23 Richtung Nordstr.-Markt bis Haltestelle Lufthansa-Basis
- oder:
- S-Bahn S1 Richtung Poppenbüttel bis Haltestelle Ohlendorf, weiter mit dem Schnellbus 39 Richtung Teufelsbrück bis Haltestelle Lufthansa-Basis
- oder:
- Schnellbus 34 bis zur Lufthansa-Basis
- Vom Flughafen:**
- Holiday Shuttle P8 / P9 (kostenlos) von der Haltestelle zwischen Terminal 1 und 2 bis zur Lufthansa-Basis

Lufthansa Technik Besucherzentrum Hamburg
Stand 2007

More mobility for the world.



Lufthansa Technik



Segelflug-Club Fischbek e.V.

Mitglied im Deutschen Aero-Club e.V., Landesverband Hamburg

Erlaubnis

Meine Tochter / mein Sohn _____, geb. _____
erhält von uns die Erlaubnis für einen Gastflug im Segelflugzeug des Segelflug-
Club Fischbek e.V.

Ort / Datum: _____

(Unterschrift der Eltern / Erziehungsberechtigten)

Mit dem HVV:

Mit der S3 oder S31 nach Neugraben, von dort den Bus 140 oder 240 Richtung Neu Wulmstorf.

Die Haltestelle zum Aussteigen heißt „Fischbeker Heuweg“; an der Ampel die B 73 überqueren, zur Straße „Scharlbarg“, geradeaus bis zur Straße „Scharlbargstieg“, hier rechts einbiegen, weiter geradeaus bis zu den Gebäuden des Segelflug-Club Fischbek.

Der Fußweg beträgt ca. 15 min..